

DEZEMBER 2020 · 14. JAHRGANG · UNBEZAHLBAR

WWW.HINDENBURGER.DE

IHR GRATIS-EXEMPLAR
ZUM MITNEHMEN

HINDENBURGER

DIE BESTEN SEITEN VON MÖNCHENGLADBACH + RHEYDT

STADTLIBEN

INITIATIVKREIS-PROGRAMM 2021
WELTSTARS IN DER WARTESCHLEIFE

LIFESTYLE

EDITOR'S CHOICE
DER ERSTE HINDENBURGER GIN

BORUSSIA

ÜBER MAILAND NACH EVELSBERG





Vertriebstalent mit Ambitionen? Wir bieten Ihnen beste Erfolgsperspektiven!

Sie verfügen über Vertriebstalent, begeistern sich für Immobilien und wollen in einem international erfolgreichen Unternehmen Karriere machen? Mit Engel & Völkers sichern Sie sich selbst ohne Branchenerfahrung erstklassige Perspektiven! Als Immobilienberater profitieren Sie nicht nur von unserer zukunftsweisenden Systemplattform mit professioneller Aus- und Weiterbildung und innovativen Tools & Services für maximale Flexibilität, sondern auch von hervorragenden Verdienstmöglichkeiten. Starten Sie jetzt mit uns durch und bewerben Sie sich unter www.engelvoelkers.com/moenchengladbach/karriere

Engel & Völkers Mönchengladbach · Tel. +49-2161-464 98 40
Bismarckstraße 108 · 41061 Mönchengladbach
Moenchengladbach@engelvoelkers.com · Immobilienmakler



ENGEL & VÖLKERS



Foto: © Shutterstock

Liebe Leserinnen und Leser,

es ist wirklich schwierig, dieser anstrengenden Coronazeit auch etwas positives abzugewinnen, aber wie heißt es doch so schön: „In jeder Krise steckt auch eine Chance“.

Da ich wie von der Obrigkeit gewünscht meine privaten Kontakte weitestgehend auf Null gefahren habe und auch nur noch unter Menschen gehe, wenn meine Lebensmittel (oder das Toilettenpapier) zur Neige gehen, habe ich mittlerweile gelernt, die nun wieder verfügbare Zeit für mich zu nutzen. Manchmal sitze ich zwar auch nur stumm vor der Glotze und konsumiere Netflix und Co., aber meistens mache ich dann doch irgendwas produktives oder konstruktives. Im ersten Lockdown habe ich meine Wohnung einmal auf Links gedreht und „ausgemistet“. Dann wieder mit Sport angefangen und abgespeckt, diverse Onlinetutorials und -weiterbildungen besucht und so weiter. Da war plötzlich diese unfassbare Energie. Nach dem Ende des ersten Lockdowns, als der normale Trott wieder da war, verschwand sie aber wieder. Jetzt, im zweiten Lockdown ist sie plötzlich wieder da. Seltsam? Oder? Corona bedroht mein gewohntes Leben aber gleichzeitig entschleunigt mich das alles in einer Art und Weise, die ich so bisher nicht kannte. Stress habe ich nur noch bedingt, z.B. wenn ich mich doch nochmal auf Facebook und Co. verlaufe und mich über die dort

geführten Diskussionen aufrege - aber ich nehme an diesen nicht mehr teil, sondern schließe das Fenster oder die App, wenn es zu viel Dummheit und Aggressivität gibt. Auch in den Sozialen Medien hat mich Corona entschleunigt und ich kann Ihnen wirklich nur dazu raten, sich so selten wie möglich dort aufzuhalten, solange diese Krise andauert. Wenn Sie sich mit dem dortigen Schwachsinn und der dort vorherrschenden Diskussionskultur nicht mehr beschäftigen, wird die Pandemie zumindest im Kopf viel besser aushaltbar. Hört man dann noch auf, Massenmedien, Nachrichtensendern und Schlagzeilen zu folgen, wird es wirklich viel entspannter. Fangen Sie dann noch an, sich bei akzeptierten Quellen etwas breiter zu informieren, sieht alles auch gar nicht mehr so düster aus, denn dann sind Sie in der Welt des Intellekts und nicht mehr in jener der Emotionen. Fakten und Informationen sind in dieser Pandemie das beste Mittel gegen Ängste und Falschinformationsblasen. Aber eigentlich sollte es diesmal ja nicht um Corona gehen.

Nicht nur privat habe ich die letzten Monate produktiv genutzt, auch im Team haben wir vieles auf den Weg gebracht und auch schon einiges geschafft, das bisher immer irgendwie hin und her geschoben wurde. Unsere Agenturwebseite www.marktimpuls.de wurde nach Jahren des Baustellendaseins relaunched. Mein Gott, was war das für ein befreiendes Gefühl. Wir haben Teile unserer Büros in ein Foto- und Videostudio umgebaut und dort auch eine sehr coole Redaktionsbar auf- und eingebaut, in der zukünftig einiges passieren wird. Diverse Herzensprojekte, an denen wir schon länger konzeptionell sitzen haben wir nun endlich angepackt und sind zuversichtlich, dass wir damit 2021 auch endlich an den Start gehen können. Eines haben wir schon jetzt realisiert. Unser erster **HINDENBURGER Gin** ist da. **Editor's Choice** heißt er und ich kann Ihnen sagen, Etiketten kleben ist deutlich schwerer als erwartet und sie wieder abzubekommen, wenn es krumm war, ist einfach die Hölle. Wer jetzt von uns das Nonplusultra an Gin erwartet, das absolut besondere Highlight, wird vielleicht enttäuscht. Der erste Batch des Editor's

Choice ist ein klassischer London Dry Gin mit 42% Vol., 5 Botanicals und prägenden Zitrusnoten. Ein gutes Produkt für einen guten Gin und Tonic, weder Barrel Aged noch mit irgendeinem anderen Chichi. Straight, direkt und lecker. Batch #1 ist bereits vergriffen, aber Batch #2 kann zum Preis von 34,90€ je 0,7l Flasche (49,86€ /l) vorbestellt werden. Die Produktion beginnt, wenn wir 50 Flaschen zusammen bekommen. Bei Interesse schicken Sie einfach eine E-Mail an shop@marktimpuls.de.

Aktuell sitzen wir mit unseren Partnern an einem HINDENBURGER Rum. Mal schauen, ob das was gibt, denn diese Spirituose ist deutlich komplexer und komplizierter als Gin - aber so spannend.

Natürlich nutzen wir die Zeit auch, um am Hindenburger zu arbeiten, vor allem an Konzepten, die uns mehr Flexibilität ermöglichen. Daß dabei die Digitalisierung auch eine große Rolle spielt, dürfte klar sein. Der Relaunch der Hindenburger-Webseite steht ganz oben auf unserer To-Do-Liste, und ich bin gespannt, wann wir mit der ersten Version online gehen können.

Ach - und bevor ich es vergesse: Wir haben Zuwachs bekommen. Wir freuen uns sehr, Anke Molitor im Team begrüßen zu dürfen. Sie wird zukünftig sowohl im Vertrieb tätig sein als auch im Kreativbereich Aufgaben übernehmen, denn schließlich ist sie auch ausgebildete Fotografin.

Wir alle gehen zuversichtlich ins neue Jahr, voller Ideen, Hoffnungen - auch auf ein Ende der Coronakrise - und mit Vorfreude auf die kommenden Herausforderungen und Veränderungen. Auch in 2021 wird der HINDENBURGER Bestand haben (und im März sogar schon die 150. Ausgabe feiern). Auch Ihnen wünsche ich Zuversicht, positive Energie, etwas Gelassenheit, ein besinnliches und friedliches Weihnachtsfest und einen guten Rutsch ins neue Jahr. Bleiben Sie gesund!

Herzlichst,
Marc Thiele
Herausgeber

inkl. Sekt +
Geschenk-
box

**Theater zu
verschenken!**

Drei Vorstellungen
für 89,- Euro

www.theater-kr-mg.de/weihnachten

THEATER
KREFELD
MÖNCHEN
GLADBACH



8 | STADTLEBEN

Initiativkreis MG - Weltstars in Warteschleife



26 | GENUSSKULTUR

Gracias Bierliebe: Glühbier statt Glühwein



18 | KUNST + KULTUR

Theater Aktuell



28 | SPORT

Borussia: Über Mailand fahren wir nach Elversberg



19 | LIFESTYLE

Editor's Choice - Der erste HINDENBURGER Gin



30 | MEDIZIN + CO

Corona - Kein Grund auf Zahnarzt-/Arzttermin zu verzichten

STADTLEBEN

- 6 **SERIE:** Gladbacher Platt
Stadtleben kurz und knapp
- 8 Initiativkreis MG: Weltstars in der Warteschleife - die Planung für 2021
- 9 Schlossfestspiele Neersen: Traum und Wahrheit. Jetzt erst recht.
- 10 Mercedes Herbrand - Schwerpunkt PKW
- 11 Neue Glasfaser-Informationsplattform online
- 12 Bauen & Wohnen
Obrock nimmt Immobilien unter die Lupe
Nachhaltiges Bauen - Umweltbewußt und Komfortabel
Neue Fliesentrends bei Keramundo
Wohnlichkeit durch Samt
Raumausstattung Halfmann
Schöner Speisen - Genuss beginnt mit der Tischkultur

KUNST + KULTUR

- 16 Literaturtipps
- 18 Theater Krefeld Mönchengladbach aktuell

LIFESTYLE

- 20 Editor's Choice - Der erste HINDENBURGER Gin - jetzt vorbestellbar
Schatzinsel Niederrhein
- 21 Fräulein Smillas Gespür für schöne Dinge sorgt für gelungenen Start
- 22 Geschenkideen zu Weihnachten

GENUSSKULTUR

- 24 Genusshopping
- 26 **NEUE SERIE:** Gracias Bierliebe: Glühbier statt Glühwein
- 27 **NEUE SERIE:** Whisk(e)y: Know-How - Kältefiltration

SPORT

- 28 **BORUSSIA:** Über Mailand fahren wir nach Elversberg

MEDIZIN + CO

- 30 Dr. Dr. Lange Weyel: Corona - Kein Grund auf Zahnarzt-/Arzttermin zu verzichten
- 31 B5-Physio: Physiotherapie auch in Zeiten von Corona eine Herzensangelegenheit
- 32 Reha-Verein: Leben mit Depressionen
- 33 Hülsen & Platte: 24 Stunden Seniorenbetreuung - Sicher und Daheim
LODERMA - 2x am Standort Mönchengladbach
- 34 Hohenstein-Labor testet MNS-Masken von Krall & Roth aus Mönchengladbach

SONSTIGES

- 32 Impressum

TERMINE

Auf Grund der Coronasituation finden Sie unseren Terminkalender für Dezember leider diesmal nur in digitaler Form in unserer PDF-Ausgabe, die Sie auf unserer Webseite unter www.hindenburger.de jederzeit abrufen können.



Nimm die Herausforderung an: Box Dich durch!

- Mach bei uns die neue **generalistische Pflegeausbildung**.
- Der Ausbildungsbeginn ist bei uns fünfmal im Jahr möglich.
Nächster Starttermin ist der 1. März 2021.
- Wir bieten Dir eine **attraktive Ausbildungsvergütung** und viele verschiedene **Sozialleistungen**.
- Weitere Infos: karriere.caritas-mg.de/Pflegeausbildung
- Bewirb Dich jetzt: bewerbung@caritas-mg.de

Caritasverband Region
Mönchengladbach e. V.

02161 8102-27 · www.caritas-mg.de

Herzlich gern.



WIR machen den Mehrwert.

REPARIEREN
LACKIEREN
SMART REPAIR
GUTS ARBEIT

**BEULEN
HEILER**

SEIT 1991
FACHBETRIEB FÜR UNFALLREPARATUREN

LACK & BLECH
Autolackiererei

Krefelder, Str. 510
41066 Mönchengladbach
www.lack-blech.de

Uut di Reeh: Wi di Alde kalle:

von Kurt Paul Gietzen (*16.06.1934 / †25.03.2020)

LEBENSWEISHEITEN IN MÖNCHENGLADBACHER PLATT

„Dat Huus öß minn on doch net minn Nöötse wütt et och net sinn, dä Dredde drääht merr och eruut, dröm sacht mesch, wämm jehü-et nuu dat Huus.“ „Das Haus ist mein und doch nicht mein, dämm dem Nächsten wird es auch nicht sein, den Dritten trägt man auch heraus, darum sagt mir, wem gehört nun das Haus?“ (Inscript über der alten Post in Rheindahlen)

„Dat Wäjer deet merr erkenne am Wengh, ne Vadder am Kengh, on dä Hä-er am Jesengh.“ „Das Wetter erkennt man am Wind, einen Vater am Kind, und den Herrn am Gesinde.“

„Dä jehet en e Klosster, wo tweelee Klompe vörr et Bett shtonnt.“ „Der geht in ein Kloster, wo zweierlei Holzschuhe vor dem Bett stehen.“ i.ü.S. wo Männlein und Weiblein zusammen leben.

„Dat klöschdechste am Jeldverdeene es, dat merr angere vör Ärbeete betaale kann, di eenem fröhjer sälefs Freud jemäck hannt.“ „Das Seltsame am Geldverdienen ist, das man andere für Arbeiten bezahlen kann, die einem früher selber Freude gemacht haben.“

„Dä lüsch, dat merr möt de Klompe draan föhle kann.“ „Der lügt, dass man mit den Holzschuhen daran fühlen kann.“ i.ü.S. so offensichtlich.

„De Huusvrau en Kü-ek, Schtall on Keller, d'r Hä-er en Schü-er on Fääl, dann öss et Huus joot beschällt.“ „Die Hausfrau in Küche, Stall und Keller, der Herr in Scheune und Feld, dann ist das Haus gut bestellt.“ i.ü.S. wenn jeder seinen Fähigkeiten entsprechend handelt.

„De Daach send Brö-er, maar sälde jlick eene dä angere.“ „Die Tage sind Brüder, Nur selten gleicht ein Tag dem anderen.“ i.ü.S. es treten immer neue Ereignisse ein.

Illustration: Stefan Voeller



Gabi Stopka (Stopkas Bistronomie), Mit-Initiatorin und eine der treibenden Kräfte der Initiative Pro Radweg Bismarckstraße übergibt die 2.100 gesammelten Unterschriften an OB Felix Heinrichs. (Foto: Anke Molitor / Hindenburger)

INITIATIVE „PRO RADWEG BISMARCKSTRASSE“ ÜBERGIBT BÜRGERANTRAG

2.100 Unterschriften sind für den Bürgerantrag der Initiative „Pro Radweg Bismarckstraße“ am Ende zusammengekommen. Ein starkes Votum der Bürgerinnen und Bürger sowie der Anlieger für einen Radweg auf der Bismarckstraße. Das dieser sehr stark von Kraftfahrzeugen aller Art befahrende Verkehrshotspot ein großes Risiko für Fahrradfahrer ist, dürfte jedem klar sein, der hier schon einmal unterwegs war, egal mit welchem Verkehrsmittel. Ein baulich getrennter und damit sicherer Fahrradweg ist hier längst überfällig und mit Blick auf die angestrebte Verkehrswende hin zu einer anderen Innenstadtmobilität auch dringend erforderlich. Um dieses schon lange bestehende Ziel nun endlich zu erreichen, haben sich die Anwohner und Gewerbetreibenden an der Bismarckstraße zu einer Initiative zusammengeschlossen, um für einen entsprechenden Bürgerantrag Unterschriften zu sammeln. Am 19. November war es dann so weit und die 2.100 gesammelten Unterschriften konnten mitsamt des ausformulierten Bürgerantrages an den neu gewählten Oberbürgermeister Felix Heinrichs übergeben werden. „Er finde es gut, wenn sich Bürgerinnen und Bürger zusammenschließen, um ihre Interessen mitzuteilen und sich mit Ideen und Anregungen an Entscheidungsprozessen zu beteiligen“, ließ das Büro des OB im Anschluss über die Pressestelle verlautbaren. Der Bürgerantrag soll nun geprüft und - sofern sich die politische Mehrheit dafür entscheidet - dem Ausschuss für Umwelt und Mobilität vorgelegt werden. Damit hat die Initiative Pro Radweg einen großen Schritt hin zur angestrebten Umsetzung geschafft. Nun bleibt es abzuwarten, wie die Politik entscheidet und wie schnell eine etwaige Realisierung geschehen wird.

ZUKÜNFTIG KEIN DORINT HOTEL MEHR IN MÖNCHENGLADBACH

Für die meisten Mönchengladbacher ist das Dorint Hotel am Bunten Garten eine Selbstverständlichkeit. Irgendwie war es schon immer da, das „Dorint Parkhotel“. Brauchte man für gute Freunde und die Familie eine Übernachtungsmöglichkeit, was das „erste Haus am Platz“ oft auch die erste Wahl. Nun geht diese Ära zu Ende, denn zukünftig wird das markante Hotel unter neuem Namen vom neuen Eigentümer der Immobilie selber betrieben. Neuer Eigentümer? Ja, denn ebenfalls von der hiesigen

Öffentlichkeit fast unbemerkt, wurde das 1959 als „Musterhaus für Hotelinnenarchitektur“ eröffnete Stammhaus der Dorint-Kette im Jahr 2019 an die Helvetic Investment GmbH verkauft. Verkäufer sollen angeblich Nachfahren der früheren Dorint-Eigentümer sein, die Dorint-Kette selber war nur Pächter.

Ziel der neuen Eigentümer ist eine Neupositionierung des Hauses. Wie genau diese aussehen soll und wie das Hotel zukünftig heißen wird, ist noch nicht bekannt. Ein Sprecher der Dorint-Kette bedauerte die Entwicklung, hatte man doch bereits ausgereifte Pläne für eine Weiterentwicklung des Standortes, aber unterschiedliche Ansichten über die Höhe der Pacht in Coronazeiten waren nicht zielführend.



Fotos: Dorint

Malerei von Anja Schurtzmann bei Misch-Design auf der Albertusstraße

Seit Anfang November ist die Designerin Anja Schurtzmann mit einer Auswahl ihrer aktuellsten Arbeiten in den Räumen der Goldschmiedin Martina Misch zu Gast. Anja Schurtzmann beschäftigt sich seit 15 Jahren unter anderem mit der Malerei. Ihre scheinbar abstrakten Arbeiten leben von kleinen Geschichten, mehrschichtigen Arbeitsspuren und feinsinnigen Wortbildern auf Holz und Leinwand. Die beiden Frauen arbeiten nicht zum ersten Mal zusammen; bereits 2008 und in den Folgejahren organisierten sie gemeinsame Ausstellungen mit anderen Künstlerinnen und Künstlern in und um Mönchengladbach.



Fotos: Privat

Pandemiebedingt wurde auf eine Einladung zur Vernissage verzichtet. Zeitgleich können aktuell zwei Personen aus einem Haushalt die Werke, die voraussichtlich bis März hängen werden, in der Goldschmiedewerkstatt anschauen. Einen Eindruck in digitaler Form gibt es auf der Webseite der Gestalterin: www.schurtzmann.de

Öffnungszeiten von MischDesign auf der Albertusstraße 31 unter www.mischdesign.de



Foto: Minto

TALLY WEIJL eröffnet Filiale im Minto

Seit dem 19. November ist das Minto um einen Fashion-Retailer reicher. Auf über 230m² sind direkt neben Kult auf Ebene 3 des Mönchengladbacher Shoppingcenters auf der Hindenburgstraße die schönsten Kleider und coolsten Denims sowie die angesagtesten Schuhe, Taschen und Accessoires der Saison zu finden. Doch nicht nur echte Modemädchen kommen bei TALLY WEIJL voll und ganz auf ihre Kosten – auch witzige Party Games, extravagante Dekoartikel, Geschenke und Beauty-Produkte lassen im neuen Fashion- & Lifestyle-Tempel die Herzen aller Kundinnen höherschlagen.

Feminine Styles & Frauenpower

Der Name TALLY WEIJL steht für hochmodische Trend-Fashion für Frauen – und zwar vom ersten Tag an, als Gründerin Ravital („Tally“) Elfassi-Weijl in einer kleinen Garage in der Schweiz damit begann, ihre ersten Designs zu erarbeiten. Hinter der Marke steht eine einzigartige Philosophie: Dass die Welt noch aufregender ist, wenn Frauen den Mut haben, den Weg zu gehen, den sie wollen. Deshalb kreieren die kreativen Köpfe von TALLY WEIJL Outfits, die ihre Trägerinnen auf diesem Weg unterstützen.

Eine Denkweise, die auch den Verantwortlichen des Minto gefällt, wie Centermanagerin Laura Schwarz bestätigt: „Über diesen modischen Neuzugang freuen wir uns wirklich sehr! TALLY WEIJL zählt mit mehr als 800 Stores weltweit zu den international führenden Fashion Retailern – und begeistert ab sofort auch die Minto-Kundinnen mit lässigen It-Pieces und femininer Fashion am Puls der Zeit.“



Entscheiden ist einfach.



sparkasse-mg.de

Weil die Sparkasse verantwortungsvoll mit einem Kredit helfen kann. Sparkassen-Privatkredit.

 Stadtparkasse Mönchengladbach



ANZEIGE

Initiativekreis
Mönchengladbach

Weltstars in der Warteschleife: So plant der Initiativekreis das nächste Jahr

Pionier der Welt Thomas Gottschalk

Gerade ist er 70 geworden: Thomas Gottschalk wird sich als „Pionier der Welt“ in Mönchengladbach den Fragen von Dunja Hayali stellen. Der Entertainer ist in Deutschland bekannter als die Bundeskanzlerin. Eine ganze Nation vom Opa bis zum Enkel saß am Samstagabend auf der Fernsehcouch, wenn im ZDF Gottschalks Show „Wetten, dass...?“ ausgestrahlt wurde. Noch immer ist er auf vielen Kanälen unterwegs: schlagfertig, sympathisch und immer für eine Überraschung gut.

Nobelpreisträgerin Herta Müller

Sie gehört zu den größten Autorinnen des 20. Jahrhunderts. In ihren Büchern hat sie für die Schrecken des Totalitarismus der Nachkriegszeit eine unverwechselbare Sprache gefunden. Herta Müller wurde 1953 in Rumänien geboren. Als sie sich weigerte, für den rumänischen Geheimdienst Securitate zu arbeiten, durfte sie keine Bücher mehr veröffentlichen und war Verhören, Hausdurchsuchungen und Bedrohungen ausgesetzt. 1987 kam Herta Müller nach Deutschland. In Mönchengladbach wird sie einen Einblick in ihr Werk geben und aus ihren Büchern lesen, vor allem aus „Atemschaukel“ und „Mein Vaterland war ein Apfelkern“.

Pianist David Fray

Er putzt die Tasten mit einem blütenweißen Tuch, setzt sich statt auf einen Klavierhocker auf einen Stuhl mit Lehne und spielt in gebeugter Haltung wie der kanadische Pianist Glenn Gould. Der Franzose David Fray pendelt am Klavier zwischen leidenschaftlichem Sturm und Drang und träumerischer Versunkenheit. Sein Spiel ist ebenso intelligent wie eigensinnig und verrückt. Berühmt wurde er mit Stücken von Bach. Seine singenden, rhythmisch federnden Interpretationen der großen Klavierkonzerte wurden von Presse und Publikum begeistert aufgenommen.

Nobelpreisträger Gérard Mourou

Ohne seine Forschung gäbe es keine Augenlaser, mit denen heute Millionen Menschen operiert werden. Für bahnbrechende Erfindungen in der Laserphysik bekam der Franzose Gérard Mourou 2018 den Nobelpreis für Physik, zusammen mit seiner Doktorandin Donna Strickland. Der 1944 geborene Franzose und seine Mitarbeiterin haben die Grundlagen für den intensivsten Laserpuls entwickelt, den die Menschheit bisher geschaffen hat. In Industrie und Medizin basieren heute viele Anwendungen auf seiner Technologie. Dank Mourou können heute Laser gebaut werden, die extrem präzise bis in den Nanobereich arbeiten.

Chöre der Welt: King's College Choir

Millionen Zuhörer verfolgen jedes Jahr an Heiligabend die BBC-Rundfunkübertragung des „Festival of Nine Lessons and Carols“. Sein Renommee hat der King's College Choir in Cambridge auch seiner Tradition und seinen zahlreichen Konzerten in der ganzen Welt zu verdanken. Der 1441 von König Heinrich VI gegründete Knabenchor folgte in jüngster Zeit Einladungen nach ganz Europa, China, Australien und in die USA.

Rumpelstil Taschenlampenkonzert

Die Berliner Band Rumpelstil, das ist Live-Musik für die ganze Familie, mal swingend, mal rockig, mal heimelig. Das sind selbstgeschriebene Texte, mal albern und mal nachdenklich. Doch die wahren Stars sind gar nicht die Musiker auf der Bühne. Das sind die Kinder mit ihren Taschenlampen. Denn sie machen das Spätsommer-Konzert im Park der Volksbank zu etwas ganz Besonderem. Die Kinder kommen mit Taschenlampen, Stirnlampen, Fahrradlampen, Leuchtstäben, selbstgebaute Lampen – kurzum: mit allem, was die laue Sommernacht erhellt, nachdem sich die Sonne verabschiedet hat.

Doch nicht nur 2021 wird ein besonderes Veranstaltungsjahr für den Initiativekreis. 2022 wird der Zusammenschluss Mönchengladbacher Unternehmer 20 Jahre alt. Dazu wird es ein besonders spektakuläres Programm geben. Peter Schlipkötter: „Wir sind in spannenden und aussichtsreichen Verhandlungen. Unser Jubiläum werden außergewöhnliche Gäste von Weltrang mit uns feiern.“

Aktuelle Informationen zum Programm finden Sie online unter www.ik-mg.de



Der französische Pianist David Fray (Foto: Jean-Baptiste Millot)

ANZEIGE

TRAUM UND WAHRHEIT – JETZT ERST RECHT!



Jan Bodinus (Foto: yamel photography)

Die **Festspiele Schloss Neersen** sollen im Sommer 2021 stattfinden. Wir haben den Zusatz „Jetzt erst recht!“ mit voller Absicht gesetzt, weil wir überzeugt sind, dass wir als kulturelle Veranstaltung, als eine Art Fahnenträger der Kultur der Region ein deutliches Zeichen setzen müssen, dass Kultur systemrelevant und wichtig ist. Kultur ist Nahrung für die Seele! Deshalb werden wir mit viel Mut und Zuversicht in die Spielzeit gehen, werden das volle Programm zeigen, welches wir unserem Publikum versprochen haben. Wir wollen ein Signal setzen, dass das Leben weitergeht, das Lachen, die Liebe.

Der Vorverkauf beginnt am 01.12.2020. Gespielt werden die Stücke der ausgefallenen Spielzeit 2020 unter besonderen Voraussetzungen: Statt 67 wird es 78 Veranstaltungen geben, dafür werden coronabedingte Sicherheitsabstände berücksichtigt – immer nach der aktuell geltenden Schutzverordnung.

Kartenvorverkauf und Infos: 02156-949 132 / -949 630
Weitere Informationen unter www.festspiele-neersen.de

Nappo Land
Fabrikverkauf

Großes Weihnachtssortiment vorrätig!

Öffnungszeiten
Montag bis Freitag
10.00 – 18.00 Uhr
Samstag
09.30 – 13.00 Uhr

Nappo & Moritz GmbH
Heinrich-Horten-Straße 26-30
47906 Kempen
Tel. 0 21 52 / 91 0 52 - 14
info@nappo.de

Logos: Nappo, WAWI, Moritz

WILLICH SCHLOSSFESTSPIELE NEERSEN

Spielzeit vom 06. Juni bis 15. August 2021

FLOH IM OHR	Mit Starkomiker Kalle Pohl · von Georges Feydeau
EIN SOMMERNACHTSTRAUM	Komödie von William Shakespeare
DOKTOR DOLITTLE UND SEINE TIERE	Nach dem Roman von Hugh Lofting · ab 4 Jahren
KUNST	Gastspiel der Burgfestspiele Mayen Komödie von Yasmina Reza
TIGERWILD	Figurentheater · Theater con Cuore · ab 4 Jahren
POETRY SLAM	Ein moderner, schneller Dichterwettbewerb
EN SUITE – ALLEIN MIT AUDREY HEPBURN	Von Sigrid Behrens · mit Daniela Michel
DAS BOOT IST VOLL!	Von Antonio Umberto Riccò · mit Willi Schlüter
MISS DAISY UND IHR CHAUFFEUR	Mit U. Lubosch, P. Sanoussi-Bliss u. M. Freihof
LEISE JEDOCH KANN ICH NICHT	Mit Manon Straché
SISSI – KAISERIN DER HERZEN	Von und mit Chris Pichler
OPERN- UND OPERETTENGALA	Mit Mitgliedern der Deutschen Oper am Rhein
GARTENLESUNG	„Einfach tierisch“
IMPRO-BATTLES	Junge Schlossfestspiele Neersen

Infos und Reservierung unter **02156-949132 / -949630**

www.festspiele-neersen.de

mags GEM

Einfach mal machen lassen

- **Gehwegreinigung** wöchentlich
- **Straßenreinigung** wöchentlich
- **Winterdienst** rund um die Uhr

service@gem-mg.de
0 21 61 49 100

www.mags.de



Die operative Führung in Mönchengladbach v.l.: Alfred Schöning, Verkaufsleiter Pkw Gebrauchtwagen, Matthias Lichtenberg, Verkaufsleiter Pkw Neuwagen für Krefeld und Mönchengladbach und Jan Pollman, Technischer Betriebsleiter Mönchengladbach.

Schwerpunkt PKW: Spezialisierung bei Mercedes-Herbrand in Mönchengladbach.

Bei Mercedes-Herbrand in Mönchengladbach tut sich gerade einiges. Durch den Auszug der Nutzfahrzeugsparte in das neue Kompetenzzentrum in Krefeld Fichtenhain, bietet sich in den Betriebsräumen an der Krefelder Straße jetzt viel Platz für die Spezialisierung auf Mercedes-Benz Pkw. Vorausgegangen sind dem Umzug umfassende Maßnahmen. Diese wurden bereits 2016 bei der Übernahme der Mercedes-Niederlassungen Krefeld und Mönchengladbach durch die Herbrand Gruppe, von den Geschäftsführern der Sven Holtermann und Richard Lacek-Herbrand angekündigt.



Neben den mehr als 75 direkt verfügbaren Gebrauchtwagen und Jahreswagen vor Ort, haben die Verkaufsberater (v. l.) Ralf Estrich und Harald Küll Zugriff auf über 15.000 Junge Sterne Jahreswagen aus dem deutschlandweiten Mercedes-Benz Fahrzeugbestand

Mercedes-Benz angeboten. Junge Sterne ist ein von Mercedes-Benz geschützter Begriff, der für geprüfte Gebrauchtwagen steht. Als zertifizierter Junge Sterne Partner kann Mercedes-Herbrand auf mehr als 15.000 top gepflegten Mercedes-Benz Pkw zugreifen. Für den Käufer bietet das Junge Sterne Gütesiegel somit nicht nur eine riesige Auswahl, sondern gleichzeitig ein Plus an Sicherheit. Detaillierte Informationen, welche Zusatzleistungen ein Junger Stern mitbringt sind unter www.herbrand.de/junge-sterne zu finden.

Fahrzeugdiagnose auf Wunsch per Video



Egal ob smart oder Mercedes-Benz: Alternativ zur persönlichen Abstimmung des Werkstattauftrages bietet die moderne Dialogannahme die Möglichkeit zur digitalen Auftragserteilung.

Alternative zur persönlichen Abstimmung des Wartungs- oder Reparaturumfangs in der Werkstatt, bietet die moderne Dialogannahme bei Mercedes-Herbrand den Kunden die Möglichkeit, bei der Begutachtung seines Fahrzeuges durch den Serviceberater virtuell dabei zu sein. Der Fahrer gibt dazu

nur den Schlüssel in der Serviceannahme von Mercedes-Herbrand ab und erhält dann alle Informationen zum Reparaturumfang per Video oder Foto. Die Absprache und Freigabe erfolgt dann schnell und verbindlich per E-Mail oder Telefon. Wer zeitlich stark eingebunden ist, hat mit dem Hol- und Bringservice von Mercedes-Herbrand zusätzlich die Möglichkeit, sich direkt vor der eigenen Haustür abholen und bringen zu lassen.

Egal ob es sich um einen geplanten Servicetermin handelt, oder das Fahrzeug unerwartet ausfällt, auf die uneingeschränkte Mobilität möchte heutzutage niemand mehr verzichten. Im Raum Mönchengladbach ist Mercedes-Herbrand der einzige Notfalldienstpartner, bietet einen 24 Stunden-Service und darüber hinaus eine umfassende Palette von Mobilitätslösungen an. Ob der Fahrer sich dabei für ein Ersatzfahrzeug zu besonders günstigen Konditionen (z.B. einen Elektrosmart) entscheidet oder ein kostenloses Leihfahrrad in Anspruch nimmt, bleibt ihm persönlich überlassen.

Bis zu 20 % Werkstattkosten sparen

Bares Geld sparen, ohne auf Qualität zu verzichten, das geht mit der kostenlosen Herbrand-Kundenkarte. Sie bietet Mercedes-Fahrern die ausgezeichnete Qualität des Mercedes-Benz Original-Service zu besonders günstigen Preisen. Die Kunden können damit von attraktiven Nachlässen auf Reparatur- und Ersatzteilkosten von bis zu 20 Prozent profitieren. Details dazu finden Sie unter: www.herbrand.de/kundenkarte

Mercedes-Inspektion ab 179€

Ein weiteres Top-Angebot im Werkstattservice ist die noch bis zum 31. Januar 2021 gültige Aktion für Inspektionen mit original Mercedes-Benz Service und Ersatzteilen für alle Mercedes-Benz Pkw ab einem Alter von 6 Jahren (ausgenommen sind AMG-Modelle sowie 6- bis 12-Zylinder Fahrzeuge). Die kleine Inspektion (Service A) kostet damit nur 179 Euro*, die große Inspektion (Service B) nur 279 Euro* (*ohne Zusatzarbeiten). In Verbindung mit dieser Inspektion können Sie für Fahrzeuge im Alter von 6 bis 12 Jahren und maximal 125.000 km Laufleistung eine 12-monatige Garantie für nur 300Euro abschließen.

Das Herbrand Verkauf- und Serviceteam freut sich auf Ihren Besuch - natürlich unter voller Berücksichtigung der aktuellen Sicherheits- und Hygienevorschriften.



Neue Glasfaser-Informationsplattform online – www.gigabitcity.mg

Der Internetmarkt in Mönchengladbach ist – wie in ganz Deutschland – unübersichtlich und kompliziert. Die Informationsplattform www.gigabitcity.mg informiert ab sofort Bürgerinnen und Bürger sowie Unternehmen und Bauträger kompakt und transparent über das Breitbandangebot in Mönchengladbach.



v.l.n.r.: Rafael Lenzion (WFMG), Dr. Ulrich Schückhaus (WFMG), Slawa Ditzel (Next Levels), Paul Kalisch (Next Levels), Felix Heinrichs (OB Stadt Mönchengladbach), Benjamin Schmidt (WFMG)

Mit der von der Wirtschaftsförderung Mönchengladbach aufgebauten Informationsplattform www.gigabitcity.mg können Interessenten gebündelte und werbefreie Informationen zum Thema Internet in Mönchengladbach erhalten. „Die Plattform zeigt, dass seitens der Stadt ein klarer strategischer Fokus auf reine Glasfasertechnologie gelegt wird. Neben Infos für Nutzergruppen ist die Website auch ein Signal für interessierte Anbieter, die reine und von der WFMG begleitete Glasfaserprojekte in enger Zusammenarbeit mit der Stadtverwaltung umsetzen wollen“, so Oberbürgermeister Felix Heinrichs. Der städtische Gigabitkoordinator Benjamin Schmidt ergänzt: „Bei uns gibt es drei Infrastrukturen: VDSL-, Kabel- sowie reine Glasfasernetze. Mit der Website möchten wir Unterschiede aufzeigen und die Vorteile reiner Glasfasernetze demonstrieren. Nur reine Glasfaser ermöglicht gesicherte Bandbreiten im Down- und Upload ohne Begrenzungen.“ Insgesamt werden Inhalte aus dem im März veröffentlichten städtischen Gigabit-Strategiepapier über die Plattform verständlich und nachvollziehbar vermittelt.

Die Website zeigt die Verbreitung der Netze in Mönchengladbach auf einer interaktiven Karte auf einen Blick. Dazu gibt es passende Verweise zu allen Anbietern, um Interessenten eine Verfügbarkeitsprüfung der eigenen Standorte zu ermöglichen. Darüber hinaus besteht die Möglichkeit, den eigenen Bedarf für schnelle-



re Glasfaseranschlüsse zu melden. „Die Nachfrage ist für erfolgreiche Glasfaserprojekte ein entscheidender Faktor“, sagt Schmidt. „Nur bei ausreichendem Interesse der Nutzer ist ein Ausbau für die Anbieter wirtschaftlich. Wenn viele Bürgerinnen und Bürger in einem Ortsteil mitmachen, ist das ein gutes Argument der Stadt gegenüber den Anbietern und gute Werbung für einen Glasfaserausbau.“

Da die Netze und Angebote für Privathaushalte und Unternehmen sehr unterschiedlich ausfallen, hält die Plattform zielgruppenspezifische Informationen bereit. Auch Bauträger werden angesprochen, um die Quote der Glasfasererschließungen bei Neubauprojekten zu erhöhen.

Mönchengladbachs Gigabit-Strategie

Der reine Glasfaserausbau ist das Ziel der städtischen Gigabit-Strategie, die vom Stadtrat im März 2020 beschlossen wurde und somit auch einen wichtigen Baustein der Wachsenden Stadt mg+ darstellt. Darin werden aktuelle Versorgungslagen, Ausbauprojekte und strategische Handlungsfelder beschrieben.

Das Dokument steht unter folgendem Link als Download zur Verfügung:

<https://www.wfm.de/fuer-gladbach/digitale-infrastruktur/>.

DER HUK-COBURG EXPERTEN-TIPP

DIE BAUHERREN-HAFTPFLICHTVERSICHERUNG

Haftung als Bauherr

Bereits vor dem ersten Spatenstich muss der Bauherr Vorsorge treffen, d.h. eine Bauherren-Haftpflichtversicherung abschließen. Auch wenn der Bauherr alle mit dem Bau verbundenen Aufgaben an andere übertragen hat, ist er nicht von eigenen Sorgfaltspflichten befreit. Er hat nicht nur die Pflicht zur sorgfältigen Auswahl aller am Bau Beteiligten, sondern er hat darüber hinaus sein Bauvorhaben zu überwachen. Er muss sich persönlich um die Baustelle kümmern und sich durch häufige Kontrollen überzeugen, dass kein gefahrträchtiger Zustand besteht.

Kommt es zu einem Schaden, wird zwar in der Regel der Bauleiter, ein Bauhandwerker oder der Architekt ebenfalls verantwortlich sein. Dies hilft dem Bauherrn jedoch nur bedingt, da sich der Geschädigte in voller Höhe beim Bauherrn schadlos halten kann (sog. gesamtschuldnerische Haftung).

Die Prämie für dieses erhebliche Risiko ist überschaubar. Ein Einfamilienhaus mit Bau-summe € 250.000,- kostet bei der HUK-Coburg lediglich € 75,- für die gesamte Bauphase.



Kundendienstbüro Roman Feis
Versicherungskaufmann
Tel.: 02161 44488
roman.feis@HUKvm.de
Erzbergerstr. 54
41061 Mönchengladbach (Stadtmitte)
Mo. - Do. 9:00 - 17:30 Uhr
Fr. 9:00 - 13:00 Uhr

ANZEIGE

WIR NEHMEN IHRE IMMOBILIE UNTER DIE LUPE

Wir bieten Ihnen eine kostenlose Wertermittlung Ihrer Immobilie. Gerne unterstützen wir Sie fachkundig bei der Vermietung oder beim Verkauf Ihrer Wohnung bzw. Ihres Hauses. Mit gekanntem Blick helfen wir Ihnen, Ihr Objekt optimal zu präsentieren und so einen Höchstpreis zu erzielen. Gehen Sie als Vermieter/Verkäufer keinen Kompromiss ein, welcher zu Lasten eines möglichen Erlöses führt.

Wir unterstützen unsere Kunden bei allen Belangen von O – K:

- O** ptimale
- B** eratung
- R** undumbetreuung
- O** bjektiv
- C** haraktervoll
- K** ommunikativ

Wir bieten Ihnen ein Rundpaket, angefangen mit der Besichtigung und Wertermittlung Ihres Objektes, über das Zusammentragen aller nötigen Unterlagen bis hin zur Erstellung von Plänen und allen wichtigen und nötigen Behördengängen. Jeder potentielle Mieter/Käufer hat einen festen Ansprechpartner, der Ihr Objekt von Anfang an betreut und über alle Gespräche und Gegebenheiten bestens informiert ist. Wir übergeben das Objekt, erstellen das Übergabeprotokoll, so dass Sie selbst bei der Schlüsselübergabe nicht alleine gelassen werden.

Für uns sind und bleiben Sie Kunde. Das bedeutet, wir sind auch nach der Beurkundung beim Notar bzw. Unterzeichnung des Mietvertrages weiter für Sie als Ansprechpartner da. Wir freuen uns, Sie in einem persönlichen Gespräch kennenzulernen und Sie in unserem Kundenkreis begrüßen zu dürfen.

Wir sind für Sie da!

G.Obrock | Viersener Straße 48 | 41061 Mönchengladbach | www.obrock.de



**OB VERMIETUNG, KAUF ODER VERKAUF,
WIR SUCHEN DAS OPTIMALE ERGEBNIS.**

G.Obrock
Immobilien- u.
Finanzierungsvermittlung GmbH

- › Möchten Sie Ihre Immobilie zum höchstmöglichen Preis verkaufen?
- › Möchten Sie sich räumlich verändern? Beispielweise vom Haus zur Eigentumswohnung oder senioren-gerechtes Wohnen?

www.obrock.de
Telefon: 02161 / 2 47 59-0
E-Mail: info@obrock.de



**Immobilien verkaufen
ist einfach.**



sparkasse-mg.de/immobilien

Mit den Immobilienprofis
der Stadtparkasse.

Jetzt Beratungstermin
vereinbaren:
02161-279-33 25

Immobilienvermittlung
Stadtparkasse
Mönchengladbach

ANZEIGE

FLIESENTRENDS BEI KERAMUNDO



Foto: © Keramundo

Auf über 800 m² Ausstellungsfläche in der Bahnstraße 35 finden Kunden die neuesten Fliesentrends und weitere Bodenbeläge

In der Bahnstraße 35 empfängt KERAMUNDO Kunden in einer über 800 m² großen Ausstellung mit den neuesten Fliesentrends und weiteren Bodenbelägen. Zusätzlich gibt es einen Außenbereich mit Terrassenplatten-Ausstellung. Dank modernster Virtual Reality-Technologie können Kunden die Produkte in verschiedenen Raumsituationen ausprobieren und so ihren individuellen Wohnraum planen. Für Handwerker gibt es zusätzlich einen Drive-In Bereich im Lager. „Private Bauherren und Profis sind durch unsere kompetente Beratung sowie unsere schnelle Artikel-Verfügbarkeit und Lieferung dank ausgeklügelter Logistik bei uns bestens aufgehoben“, verspricht Niederlassungsleiter Sascha Nohr. Ab Dezember lädt KERAMUNDO jeden Sonntag von 14 bis 17 Uhr zum Schausonntag ein, die ideale Gelegenheit sich in Ruhe inspirieren zu lassen.

KERAMUNDO | Bahnstr. 35 | 41069 Mönchengladbach | www.keramundo.de

**Jeden Sonntag
von 14 bis 17 Uhr
Schausonntag.**

Erfinden Sie Ihr Zuhause neu.

Als Nr. 1 im deutschen Fliesenfachhandel präsentieren wir Ihnen in unserer Ausstellung eine fantastische Auswahl. Bei uns finden Sie Deutschlands größtes Sortiment an Markenfliesen für innen und außen und darüber hinaus Parkett, Laminat und Vinyl sowie Werkzeuge und Zubehör.

Holen Sie sich fundierte Inspiration: in unserer Ausstellung und in unserer neuen Beratungs-Lounge. Dort bieten Ihnen unsere digitalen Terminals beeindruckende Möglichkeiten der virtuellen Planung.

KERAMUNDO, eine Marke der:
STARK Deutschland GmbH
Bahnstraße 35
41069 Mönchengladbach
Telefon: 02161 477680
www.keramundo.de



UMWELTBEWUSST UND KOMFORTABEL

Nachhaltiges Bauen und Wohnqualität schließen sich nicht aus

Bewusster leben, ohne sich massiv einschränken zu müssen. Energie sparen und Ressourcen schonen, ohne im Zuhause auf Wohnkomfort und vertraute Annehmlichkeiten zu verzichten. Ist dies überhaupt realisierbar? Viele Bauherren, denen Nachhaltigkeit und Umweltschutz wichtig sind, stellen sich diese Frage. Schließlich macht der Energieverbrauch rund ums Wohnen einen Großteil der privaten klimaschädlichen Emissionen aus. Im Altbau ist es daher selbstverständlich geworden, mit einer nachträglichen Wärmedämmung, Energiesparfenstern und moderner Heiztechnik den Verbrauch zu drosseln. Wer neu baut, kann das Eigenheim von vornherein auf Effizienz ausrichten. Gefragt sind heute alternative Wohnformen, die ökologisch effizient sind, ohne dadurch an Komfort einzubüßen.

Kompakthäuser in effizienter Modulbauweise

Der Trend zum nachhaltigen Bauen befördert die Entwicklung neuer Hauskonzepte. Das fängt bereits bei der Planung der benö-

tigten Wohnfläche und der dadurch beanspruchten Grundstücksgrößen an. Auch auf kleineren Grundflächen lassen sich alle Einrichtungen verwirklichen, die zum komfortablen Wohnen dazugehören. Bewusst andere Wege gehen Anbieter wie Heise Haus. Sie ersetzen konventionelle Baumethoden durch neue Verfahren. Die Grundstruktur der Häuser besteht dabei aus einem Holzständer mit einem Verstärkungsrahmen aus Stahl. Die Module mit jeweils rund 40 Quadratmetern Wohnfläche lassen sich beliebig miteinander verbinden, ob in ein- oder mehrgeschossiger Bauweise. Sie werden vorgefertigt und nur noch zur Endmontage auf das Grundstück geliefert. Somit läuft bereits der gesamte Bauprozess deutlich zeit- und kostensparender als bei konventionellen Verfahren ab. Wände, Böden und Decken sind wie in einem Massivhaus konzipiert und dennoch sind die Module flexibel und variabel – bei Bedarf können sie sogar später einen Umzug absolvieren.

Reduktion auf das Wesentliche

Ein entscheidender Faktor für das nachhaltige Bauen sind die sprichwörtlichen inneren Werte: Mit einer effektiven Dämmung und der Konzent-



Foto: © djd/Heise Haus

Viel Komfort bei geringem Platzbedarf: Die Modulbauweise ermöglicht es, individuelle Wohnideen zu erfüllen.

ration auf das Wesentliche wird der zukunftsweisende Standard KfW-Effizienzhaus 40 plus erreicht. Moderne, energiesparende Heiztechnik ist ebenso selbstverständlich wie die Möglichkeit, per Solarenergie eigenen Strom zu erzeugen. So können sich die Bewohner der Kompakthäuser weitestgehend autark von der öffentlichen Energieversorgung machen. Unter www.heisehaus.de gibt es mehr Informationen zu der neuartigen Gebäudetechnik, die ein kostengünstiges Bauen und komfortables Wohnen ermöglichen soll. Im bayerischen Möhrendorf besteht zudem die Möglichkeit, ein Referenzhaus zu besichtigen.

Quelle: djd/ Heise Haus GmbH

**SIE WOLLEN
VERKAUFEN?**

WIR WISSEN WIE!

**IN MÖNCHENGLADBACH
UND DÜSSELDORF**



0 21 61 - 49 26 90 | 02 11 - 88 25 02 99

info@enger-dittrich.de
www.enger-dittrich.de



ENGER & DITTRICH
IMMOBILIEN GMBH · RDM · IVD

Überlassen Sie das uns.
Wir sind die Immobilienprofis.



Erkelenz
Hans-Josef Balling
02431-9749683



Mönchengladbach
Markus Neuenhaus
02161-4078600



Wegberg
Oliver Müller
02434-9922382



Willich
Wolfgang Otto
02154-4812731

Testen
Sie unsere
kostenlose
Wertermittlung
online:



Florale Samtkissen bringen eine verspielte Note ins Wohnzimmer.



Samt kann je nach Lichteinfall immer wieder eine etwas andere Ausstrahlung haben.

Fotos: © djd/Henders & Hazel

WOHNLICHTKEIT DURCH SAMT

Der weiche Stoff eignet sich für eine kuschelige Einrichtung

Draußen kalt, drinnen kuschelig: Bei der Inneneinrichtung eignet sich Samt, um als zeitloser und weicher Stoff für eine behagliche Atmosphäre zu sorgen. Seine Verwendung ist stark mit dem Art-déco-Stil verbunden, in dem die Materialien selbst die Hauptrolle spielen. Wer ein auffälliges Interieur mag, kommt etwa an einem Samtsofa in einer kräftigen Farbe, zum Beispiel bei der Marseille-Couch von Henders & Hazel, nicht vorbei. Der kuschelige Bezug verleiht dem Möbelstück Charakter im angesagten Vintage-Look. Er passt ebenfalls gut zum skandinavischen Einrichtungsstil, da er einen stimmigen Kontrast zu den kühlen Tönen schafft. Auch Kleinmöbel sehen durch einen Samtbezug glamourös aus. Unter www.hendersandhazel.de findet man passende Dekoartikel.

Quelle: djd/ Habufa Meubelen B.V., Hapert (NL)

HALFMANN RAUMAUSSTATTER

ANZEIGE



Foto: © JAB-Anstötz

Ihr Wohlfühlservice

Schön, dass Sie Ihr Zuhause mit uns einrichten möchten. Damit jedes Detail Ihren persönlichen Vorstellungen entspricht, bieten wir Ihnen freundliche und professionelle Unterstützung von der Beratung bis zur Montage.

Beratung

Wir verstehen Ihre Wünsche und bringen unsere ganze Erfahrung und Kreativität ins Spiel, um Ihre Einrichtungsideen zu verwirklichen. Lassen Sie sich von unserem Team inspirieren!

Massanfertigung

Jedes Zuhause ist einzigartig. Deshalb ist die individuelle Fertigung und Anpassung von Vorhängen, Teppichen, Polsterbezügen u.v.m. ein selbstverständlicher Teil unseres Angebots.

Dekoration und Montage

Am Ende soll es perfekt sein. Wir wissen worauf es ankommt und richten in Ihren vier Wänden alles so ein, dass Sie sich sofort entspannen und wohlfühlen können.

Bleiben Sie optimistisch und gesund

Halfmann | Erzbergerstraße 132-134 | 41061 Mönchengladbach | www.halfmann-mg.de



Fotos: © djd/Stressless

Gemütlich tafeln: Tischkultur beginnt mit der Möblierung des Essbereichs. Stühle mit Schwingfunktion sorgen für eine stets fließende und ausgeglichene Sitzposition.

SCHÖNER SPEISEN

Genuss beginnt mit der Tischkultur

Für exquisite Genüsse muss man nicht jedes Mal ins Luxusrestaurant. Fine Dining ist auch zu Hause möglich - ein Trend, der sich in der zeitgemäßen Architektur widerspiegelt. Die Küche als privater Genusstempel hat zuletzt stark an Stellenwert gewonnen. Kochplatz, Essbereich und Wohnzimmer gehen in offenen Wohnküchen heutzutage fließend ineinander über. Der Esstisch wird damit zum gemütlichen Mittelpunkt des Familienlebens. Er soll optisch gefallen und funktional überzeugen. Genuss beginnt mit dem Einkauf hochwertiger Zutaten und hört mit der Zubereitung raffinierter Gerichte längst nicht auf. Das Auge isst bekanntlich mit, entsprechend hoch sind auch die Ansprüche an die Tischkultur.

Sitzkomfort trägt zum Genusserlebnis bei

Ein feines Essen schmeckt mit hochwertigem Porzellan und an einer liebevoll dekorierten Tafel noch mal so gut. Zum Genuss in den vier Wänden trägt ebenfalls die Möblierung bei. Großen Anteil daran hat der Sitzkomfort, schließlich möchte man viele fröhliche Stunden an der Tafel verbringen. Hersteller wie Ekornes erfüllen diesen Wunsch mit Möbelkonzepten, die das Fine Dining zu Hause ermöglichen. So sind alle Stressless-Esszimmerstühle mit einer besonderen Schwingfunktion ausgestattet, die für eine stets fließende und ausgeglichene Sitzposition sorgt. Unverwechsel-

bar ist dabei der beliebte skandinavische Look. Extra viel Platz zum Wohlfühlen schafft die Stuhlgröße Large, wahlweise mit oder ohne Armlehnen. Sie bietet sieben Zentimeter mehr Sitzbreite, eine breitere Rückenlehne sowie breitere Beine als die üblichen Stuhlmodelle.

Viel Platz zum Wohlfühlen

Abgestimmt auf hohe Genussansprüche, hat der nordische Hersteller auch Esszimmertische im Programm. Durchdachte Details wie leicht abgerundete Ecken und ergonomische Höhen tragen zum Komfort an der Tafel bei. Unter www.stressless.com gibt es mehr Wohninspirationen sowie Adressen örtlicher Fachhändler für eine individuelle Beratung. Das klare und naturbezogene skandinavische Design lässt sich wiederum in der Tischdeko aufgreifen. Naturfarben liegen im Trend, vom Teller bis zu den Accessoires. Das Porzellan darf ursprünglich wirken und markante Strukturen aufweisen. Für den Tischschmuck eignen sich Äste, Moos und Blätter vom letzten Waldspaziergang. Nachhaltigkeit steht ohnehin hoch im Kurs: So erlebt die waschbare und beliebig oft verwendbare Stoffserviette eine echte Renaissance in der modernen Tischkultur.

Quelle: djd/ Ekornes Möbelvertriebs GmbH

FROHE WEIHNACHTEN



Erzbergerstraße 132-134
41061 Mönchengladbach
Telefon 0 21 61 / 4 40 33
Telefax 0 21 61 / 4 42 66
info@halfmann-mg.de
www.halfmann-mg.de



ligne roset®

30 Jahre
MULTY
Der Schlafsofa-Klassiker
zum Vorzugspreis von
1.730,- EUR zzgl. Lieferkosten*
*Unverbindlich empfohlener Verkaufspreis inklusive Mehrwertsteuer

www.wohn-art.de

WOHNART Einrichtungsbedarf GmbH
Mittelstr. 3 · 41236 Mönchengladbach Rheydt · Tel. 0 21 66 - 4 77 29
www.wohn-art.de · info@wohn-art.de

Dienstag bis Freitag von 9.30 bis 18.30 Uhr
Samstag von 9.30 bis 16.00 Uhr

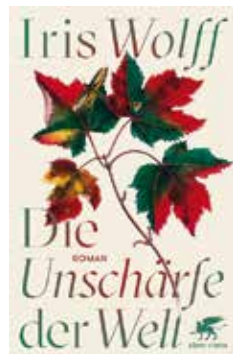


TORSTEN SEIFERT
WER IST B. TRAVEN?

Den Journalisten Leon Borenstein verschlägt es nach Mexico, wo gerade John Houston den „Schatz der Sierra Madre“ mit Humphrey Bogart in der Hauptrolle dreht. Leons Auftrag lautet: Unter dem Vorwand eines Interviews mit Bogart soll Leon herausfinden, ob er eine Spur finden kann, die ihn zum geheimnisumwitterten B. Traven führt, dessen Roman dem Film zugrunde liegt. Traven ist eine mysteriöse Figur des Literaturgeschäfts; niemand weiß wie er aussieht bzw. wer er wirklich ist. Über seine Identität kursieren wilde und unterschiedliche Gerüchte. Leon hängt sich an den seltsamen Filmberater M. Croves, der angeblich als Einziger Kontakt zu Traven pflegt. Eine lebensgefährliche Suche beginnt, deren erfolgreiches Ende fast den Tod Leons bedeutet.

Klett Cotta | 269 Seiten | 20 € | ISBN 978-3-608-50347-0

Empfohlen vom **Antiquariat am St. Vith**
Rathausstr. 10 | 41061 MG | www.antiquariat-am-stvith.de



IRIS WOLFF
DIE UNSCHÄRFE DER WELT

Wenig Unschärfe in Sicht, ganz im Gegenteil, die Autorin enthüllt mit wohlgesetzter, sprachgenauer Prosa, mit eindeutiger Klarheit und unerbittlicher Wahrheit eine höchst beeindruckende Familiengeschichte aus dem Banat. Vier Generationen lang erleben wir Zusammenkunft und Auseinandergehen einer Familie, deren Bande, über alle Grenzen hinweg, stets eng geknüpft bleiben. Es ist ein ständiges und beständiges Umkreisen und Suchen. Es werden ungewöhnliche Schicksale und dramatische Begebenheiten aufgezeigt. Innere und äußere Umstände werden geschickt verbunden und perfekt mit den historischen Zusammenhängen verknüpft. Die Geschichte versetzt uns nicht nur in eine ganz andere Welt, sondern auch in eine besondere Stimmung. Die ebenso poetische wie elegante Sprache bringt den Leser auf Wortwolken zum Entschweben. Man könnte jeden Satz einatmen.

Klett-Cotta Verlag | 216 Seiten | 20 € | ISBN: 978-3-608-98326-5

Empfohlen von **Buchhandlung Wackes**
Korschenbroicher Str. 81 | 41065 MG | www.wackes-buch.de



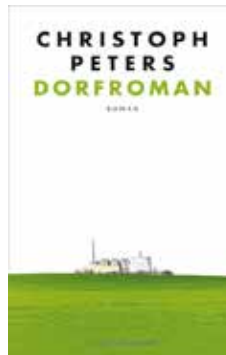
CHRISTIAN BORSTLAP
DAS IST DAS LEBEN

„Vor langer, langer Zeit, bevor aus unseren Ohren weiße Drähte wuchsen, entstand aus einem Wirrwarr aus Sternenstaub, Gasen, Eismeteoriten, Sonnenlicht und vielen anderen Dingen, die wir nicht verstehen ... das Leben.“ Doch was ist das Leben? Es gibt winzige kleine und sehr große Lebewesen. Das Leben kann kompliziert sein oder sehr einfach. Es ist Bewegung, Gefühl und Veränderung. In diesem zauberhaften, von wunderlichen Wesen bevölkerten Bilder-

buch kann man wunderbar blättern, erstaunliche Kreaturen entdecken und die kurzen eingängigen Texte machen am Ende klar: Leben ist etwas, was wir zusammen machen. Ein wunderschönes, philosophisches Bilderbuch für Kleine und auch Große.

Prestel Verlag | 56 Seiten | 16 € | ISBN 978-3-7913-7444-4

Empfohlen von **Buchhandlung Degenhardt** | Friedrichstr. 14 | 41061 MG | www.buchhandlung-degenhardt.de

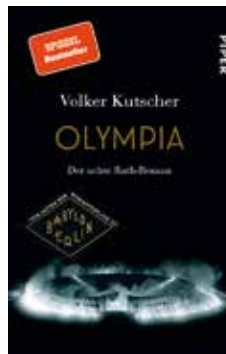


CHRISTOPH PETERS
DORFFROMAN

Nach Jahren besucht der Ich-Erzähler seine Eltern in Hülkendonck, einem Dorf am Niederrhein. Alles scheint so vertraut, Erinnerungen werden wach. Die 70er Jahre sind plötzlich sehr präsent, als er noch zur Grundschule ging und dem Fortschrittsoptimismus der Eltern folgte. Doch als Pubertierender lernt er Juliane kennen, eine Anti-Atomkraft-Aktivistin, die einen Bewusstseinswandel in ihm auslöst. Denn Hülkendonck ist nicht weit von Kalcar entfernt und dort ist der Bau des „Schnellen Brüters“ geplant. Unterhaltsam und vielschichtig erzählt, gelingt es Peters, die aufbrechenden Konflikte innerhalb der Dorfstruktur zwischen Befürwortern und Gegnern des Kraftwerkes zu thematisieren und begleitet den Leser tief in die vergangene Welt am Niederrhein mit Schauplätzen, Personen und Lebensweisen, die vielen von uns noch vertraut scheint.

Luchterhand Literaturverlag | 416 Seiten | HC | 22 € | ISBN: 978-3-630-87596-5

Empfohlen von **Buchhandlung Degenhardt**
Friedrichstr. 14 | 41061 MG | www.buchhandlung-degenhardt.de



VOLKER KUTSCHER
OLYMPIA

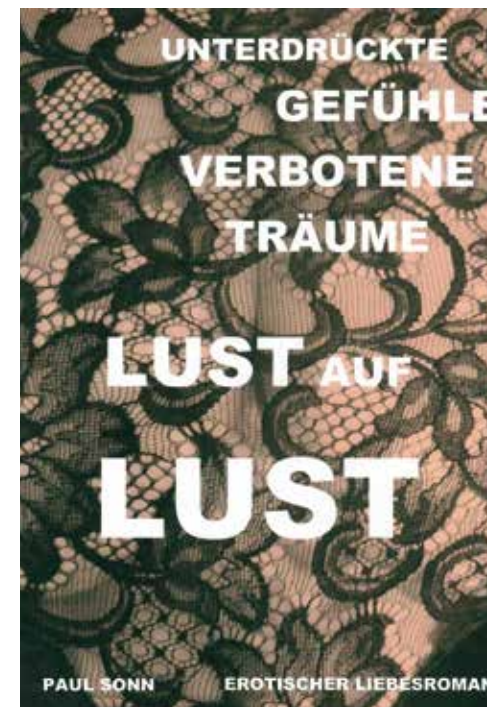
Volker Kutschers Rath-Romane dienen als Vorläufer für die Serie „Babylon Berlin“. Der achte Band „OLYMPIA“ spielt im Sommer 1936. Berlin ist eine Stadt im Olympiafieber. Das NS-Regime hat die perfekte Fassade für die Weltöffentlichkeit errichtet, aber die Inszenierung bekommt erste Risse: Ein Todesfall im Olympischen Dorf könnte der Auftakt zu einer kommunistischen Sabotageaktion sein. Gereon Rath muss verdeckt ermitteln, der SS zuvorkommen und um seinen Ziehsohn Fritze bangen. Auch der 8. Band von Kutschers Historienkrimireihe ist packend, super spannend und exzellent recherchiert.

Piper Verlag | 537 Seiten | 24 € | ISBN 978-3-492-07059-1

Empfohlen von **ProLibri** | Zur Burgmühle 20 | 41199 MG-Odenkirchen
www.prolibri-buchladen.de

Neuer Roman des Mönchengladbacher Autors Paul Sonn

UNTERDRÜCKTE GEFÜHLE - VERBOTENE TRÄUME - LUST AUF LUST



Nur positive Feedbacks erhielt der Autor von seinen „Testleserinnen“, nachdem sie das Manuskript für diesen, leicht „angehauchten“, erotischen Liebesroman, der mit sehr viel Gefühl verfasst wurde, gelesen hatten.

Die Hauptperson ist Mia, fünfunddreißig Jahre alt und bereits seit zehn Jahren unglücklich verheiratet. Felix, ihr Mann, interessiert nur seine Firma. Gemeinsamkeiten gibt es schon lange nicht mehr. Auch der Sex, ein sicherlich wichtiger Punkt in einer Ehe, spielt für ihn seit vielen Jahren überhaupt keine Rolle mehr.

Dies ist u. a. ein Hauptgrund, weshalb sich Mia ganz spontan von Felix trennt. Über eine Begleit-Agentur, von deren positiven Likes im Internet sie sehr angetan ist, lernt sie Dirk kennen. Er begleitet sie ins Theater. Wird dies das



Autor Paul Sonn (Foto: Privat)

einzigste Treffen der beiden sein? Kurzfristig bucht Mia einen Urlaub auf der wundervollen Insel Gran Canaria, um auf „andere Gedanken“ zu kommen. Aus dem Urlaub zurück muss sie sich vielen Herausforderungen stellen. Offene Fragen, mehr als überraschende Momente, deren Aufgabe es ist, sie zu meistern. Gelingt es ihr?

Mit einer Prise Erotik, um Gedankenspielen freien Raum zu lassen, niemals anstößig, ist dieser Roman kurzweilig verfasst und bewusst leichte Kost., aber nie langweilig.

Im Eigenverlag veröffentlicht, kann der Roman in der Mayerschen Buchhandlung in Mönchengladbach, oder direkt beim Autor zum Preis von 10,95€ erworben werden.

Kontakt: Paul.sonn@gmx.de

Peter Jauch

GIN - DAS BUCH

Seit dem Gin-Revival nach der Jahrtausendwende wächst die Fangemeinde des klaren Wacholderschnapses stetig, und jedes Jahr kommen unzählige neue Marken auf den Markt.

Mit diesem Buch möchte Autor Peter Jauch, seines Zeichens leidenschaftlicher Gin-Entdecker und Mitinitiator des „aboutGIN“-Projektes, den Menschen, die täglich im Namen des Gins unterwegs sind, ein Gesicht geben. Dafür hat er Destillateure, Barkeeper, Aufwischer und Köche getroffen, um alles Wis-

senswerte rund um den Gin in dieses Buch zu packen. Von der Herstellung über die Geschichte bis hin zum Flaschendesign und den aufregendsten Ginsorten - alles ist dabei. Über 300 Gin-Marken, 50 Tonics, Rezepte, Einblicke hinter die Kulissen und in die Produktion und vieles mehr. Informativer und umfassender ist bisher kaum ein anderes Buch zur Trendspirituose Gin.

Erschienen im AT Verlag
ISBN: 978-3-03902-082-9
424 Seiten, gebunden, 49,90€



Rezensionsexemplar vom AT-Verlag zur Verfügung gestellt



Fotos: © Marc Thiele

Erhältlich über den lokalen Buchhandel wie z.B. Buchhandlung Degenhardt, Buchhandlung Wackes, Antiquariat St. Vith, ProLibri, Mayersche Buchhandlung etc.

NEUJAHRSKONZERT 2021 DER NIEDERRHEINISCHEN SINFONIKER

JAHRESBEGINN MIT BANDONEONKLÄNGEN



Foto: © Privat

Bandoneonspieler Kaspar Uljas

Mit ihrem Neujahrskonzert, das traditionell am 1. Januar um 20 Uhr im Theater Mönchengladbach stattfindet, möchten GMD Mihkel Kütson und die Niederrheinischen Sinfoniker gemeinsam mit Generalintendant Michael Grosse als Moderator dieses Jubiläum feiern und haben den Bandoneonspieler Kaspar Uljas als Gast für das Konzert eingeladen.

Da das Bandoneon einst auf verschlungenen Wegen nach Südamerika gelangte und dort zum zentralen Instrument der argentinischen Tangomusik wurde, bringt Kaspar Uljas zur Begleitung der Sinfoniker einige „Klassiker“ aus der Feder von Astor Piazzolla zu Gehör, darunter „Liber-tango“ und „Adios nonino“. Für das verführerische „Yo soy María“ aus Piazzollas Oper „María de Buenos Aires“ tritt ihm Boshana Milkov aus dem Opernstudio Niederrhein zur Seite.

Mit einer Kostprobe aus den stimmungsvollen „Canciones y Danzas para Dulcinea“ von Antón García Abril geht es nach dem musikalischen Ausflug nach Argentinien weiter nach Spanien.

Aber auch ein kurzer Blick zum berühmten Neujahrskonzert in Wien wird nicht fehlen.

Als Teil der Maßnahmen gegen die Ausbreitung des Corona-Virus dauert das Konzert maximal 90 Minuten, eine Konzertpause wird es nicht geben. Das Kartenkontingent ist begrenzt, so dass die Besucher mit Abstand zueinander platziert werden können.

Neujahrskonzert

Mit Werken von Astor Piazzolla, Mariano Mores, Antón García Abril, Johann Strauß II. u.a.

Kaspar Uljas Bandoneon
Boshana Milkov* Alt
Generalintendant Michael Grosse Moderator
GMD Mihkel Kütson Dirigent
Niederrheinische Sinfoniker

Freitag, den 01.01. 2021, 20 Uhr

www.niederrheinische-sinfoniker.de

3. SINFONIEKONZERT DER NIEDERRHEINISCHEN SINFONIKER DER SPIELZEIT 2020/

LARA BOSCHKOR SPIELT PAGANINI

Das 3. Sinfoniekonzert der Niederrheinischen, das am Mittwoch, 16. Dezember um 20 Uhr im Konzertsaal des Theaters Mönchengladbach stattfindet und am Donnerstag, 17. Dezember um 20 Uhr in der Kaiser-Friedrich-Halle Mönchengladbach eine Wiederholung erfährt, entführt seine Zuhörer nach Italien und begeistert mit mitreißenden Melodien, Lebensfreude und höchster Virtuosität. So eröffnet der Abend mit dem beliebten zweiten Violinkonzert von Niccolò Paganini. Berühmt wurde es unter seinem Beinamen „La Campanella“, denn im Finale ahmt die Sologeige Glöckchenklingeln nach, womit der „Teufelsgeiger“ Paganini nicht nur eine der berühmtesten Melodien der Musik schrieb, sondern auch eines der virtuosesten Stücke für Violine. Bereits der Anfangssatz fordert akrobatisches Können, das Adagio verlangt hingegen lyrische Fähigkeiten. Bei den Niederrheinischen Sinfonikern stellt sich die junge Geigerin Lara Boschkor den immensen Herausforderungen des Soloparts. Erste internationale Aufmerksamkeit erlangte sie 2013, als sie als jeweils jüngste Teilnehmerin den 1. Preis beim Carl Flesch Violinwettbewerb sowie den 1. Preis und die Goldmedaille beim Henryk Szeryng

Violinwettbewerb gewann. Es folgt die sogenannte „Italienische“ von Felix Mendelssohn Bartholdy, denn in seiner vierten Sinfonie setzte er diesem Land bewusst ein klingendes Denkmal. Neben dem Anfangssatz gilt dies besonders für den abschließenden Saltarello, der neapolitanische Volksmusik aufgreift. Bis heute ist die Sinfonie eine der meistgespielten Orchesterkompositionen Mendelssohns. Am Dirigentenpult steht als Gast Markus L. Frank, GMD der Anhaltischen Philharmonie in Dessau.

Als Teil der Maßnahmen gegen die Ausbreitung des Corona-Virus dauert das Konzert circa 75 Minuten, eine Konzertpause wird es nicht geben. Das Kartenkontingent ist begrenzt, so dass die Besucher mit Abstand zueinander platziert werden können.

3. Sinfoniekonzert

Niccolò Paganini Violinkonzert Nr. 2 h-Moll op. 7 „La Campanella“
Felix Mendelssohn Bartholdy Sinfonie Nr. 4 A-Dur op. 90 „Italienische“

Lara Boschkor Violine
Markus L. Frank Dirigent
Niederrheinische Sinfoniker

Mittwoch, 16.12.2020, 20 Uhr, Konzertsaal Theater Mönchengladbach
Donnerstag, 17.12.2020, 20 Uhr, Kaiser-Friedrich-Halle Mönchengladbach

Foto: © Thorsten Krienke

Aktuelle Informationen zu allen Vorstellungen sowie Tickets finden Sie online auf www.theater-kr-mg.de

BALLET-HIGHLIGHTS UNTER DEM WEIHNACHTSBAUM

AB SOFORT IST DER BALLETTKALENDER 2021 DES THEATERS ZU ERWERBEN.



Fotos: © Rolf Georges

Obwohl vieles in der heutigen Zeit anders abläuft als gewohnt, bleiben manche Dinge zum Glück beim Alten – so auch der beliebte Ballettkalender des Theaters Krefeld und Mönchengladbach. Denn Weihnachten lässt auch in Corona-Zeiten nicht auf sich warten. Wer etwas sucht, um Freude zu verschenken, kann den Ballettkalender im A3 Format zum Preis von 10 Euro ab sofort an den Theaterkassen vorbestellen. Für nur drei Euro mehr gibt es eine Stofftasche mit aufgedrucktem Tanzmotiv dazu.

Neben Bildern aus den aktuellen Produktionen „Dis-Tanz“ und der Oper „Carmen“, in der Tänzerinnen und Tänzer auf Videoeinspielungen zu sehen sind, bietet der Kalender auch einen schönen Rückblick auf Highlights aus der letzten Spielzeit. Neben Fotografien von Rolf Georges führen diesmal auch Aufnahmen des Balletttänzers Stefano Vangelista und „Carmen“-Regisseur Kobie van Rensburg durch das Jahr 2021.

Der Kalender ist nicht nur ein schönes Weihnachtsgeschenk, sondern mit dem Kauf wird auch die Arbeit des Ballettensembles unterstützt, denn die Einnahmen fließen direkt in die neuen Tanzproduktionen.

Die Auflage ist limitiert.

Da die Theaterkassen seit dem 2. November für den Publikumsverkehr geschlossen sind, kann der Kalender unter 02166/6151-100, 02151/805-125 oder per E-Mail unter theaterkasse-mg@theater-krmg.de und theaterkasse-kr@theater-kr-mg.de vorbestellt und im Dezember abgeholt (und bezahlt) werden.



Wir suchen Dich m/w/d als:

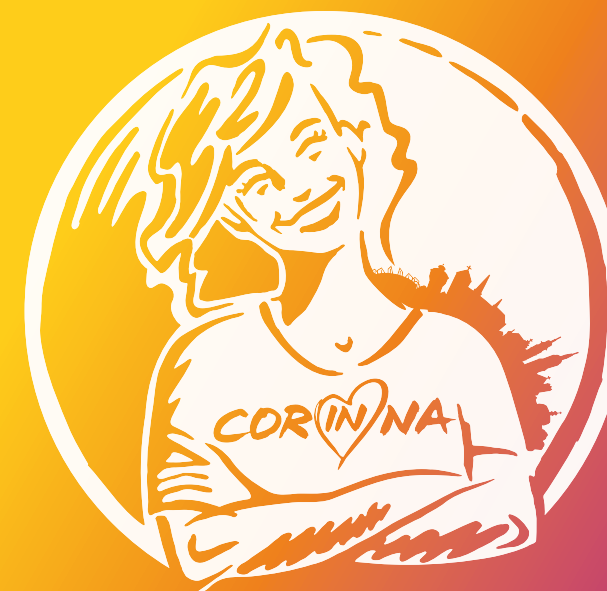
- Redakteur (Frei)
- Onlineredakteur (Minijob)
- Videoredakteur (Minijob)
- Fachredakteure (Frei) für die Themenbereiche Food & Beverage, Spirituosen, Tavel
- Socialmedia Manager (Minijob)
- Zeitungsverteiler (Minijob)

Alle Informationen zu unseren Stellenangeboten findest Du auf www.marktimpuls.de/jobs.html

m marktimpuls
Marketingagentur + Verlag

Schillerstraße 59
41061 Mönchengladbach

Telefon: 0 21 61 - 686 95 20
E-Mail: info@marktimpuls.de
Web: www.marktimpuls.de



CORINNA
KOMMT LIVE AM
06.06.2021

Jetzt „Believer-Tickets“ kaufen!

corinna-mg.de



Der erste HINDENBURGER GIN EDITOR'S CHOICE

Ein klassischer London Dry Gin mit 42% Vol., 5 Botanicals (Wacholderbeeren, Koriandersamen, Schwarzer Pfeffer, Angelikawurzeln, Zitrusfrüchten) und ausgeprägten Zitrusnoten. Sanft am Gaumen und harmonisch im Abgang. Der ideale Allrounder für einen guten Gin und Tonic. Einfach, ehrlich, kein „Chichi“.

Cheers - auf bessere Zeiten!

Batch #1 ist bereits vergriffen.

Batch #2 kann ab sofort vorbestellt werden. Sobald 50 Flaschen zusammenkommen, wird wieder produziert.

Preis pro 0,7l Flasche **34,90€** (49,86€/l) zzgl. 5,90€ Versandkosten, inkl. 16% MwSt.

Bei Interesse senden Sie Ihre Bestellung bitte an shop@marktimpuls.de, Sie erhalten dann eine E-Mail mit allen weiteren Informationen.

ANZEIGE

Foto: Hindenburger/Marc Thiele

LIFESTYLE

WEIHNACHTSSHOPPING

FRÄULEIN SMILLAS GESPÜR FÜR SCHÖNE DINGE SORGT FÜR GELUNGENEN START



Lilly und Susanne Inderfurth (Foto: JenniferArndt Photography)

Susanne Inderfurth ist zufrieden. „Unsere Ziele, die wir uns mit der Eröffnung unseres Concept Stores gesetzt haben, sind bisher alle erreicht, manche sogar übertroffen worden. Trotz Corona haben wir eine gute Frequenz im Laden und auch jetzt kommen noch regelmäßig neue Kunden, die z.B. über den Hindenburger von uns erfahren haben“, erzählt uns die glückliche Inhaberin bei unserem Besuch.

Der von ihr und ihrer Tochter im August eröffnete Concept Store Fräulein Smilla an der Ecke Goethestraße und Humboldtstraße hat sich der Jahreszeit entsprechend in ein bezauberndes Weihnachtswunderland oder besser Weihnachtsbummelland verwandelt. In jedem Winkel des Geschäfts finden sich neben stylischer Kleidung und Modeaccessoires überall Kleinigkeiten und Geschenkideen, von Tassen über leckere Liköre bis hin zu Kerzen und anderem süßen Nippes. „Bei uns sollte man sich Zeit nehmen und wirklich stöbern, dann findet man auch immer etwas für sich und seine Liebsten, so Susanne Inderfurth. Wir kaufen jede Woche neue Ware, so dass es auch immer Neues zu entdecken gibt“, fährt sie fort und zeigt uns einige der neuen Produkte im Sortiment. Die hier sind aktuell einer unserer Renner“, so die Inhaberin und legt einen Stapel Mützen auf die Theke. NIOTU steht auf dem Logo und „Dein Satz

warme Ohren“ auf dem Etikett. Eines Tages stand der Gründer bei uns im Laden und stellte uns seine Produkte vor. Seitdem führen wir sie im Sortiment - nicht nur, weil es ein junges Fashionlabel aus Eicken ist, sondern weil die Mützen einfach super sind, erklärt uns Susanne Inderfurth.

Speziell für die Vorweihnachtszeit haben die beiden Inhaberinnen die Öffnungszeiten angepasst. So ist Fräulein Smilla an den Adventssamstagen

von bis 17 Uhr geöffnet, damit die Kunden genug Zeit zum Stöbern haben. Natürlich beraten Susanne und Lilly Inderfurth ihre Kunden zu allen Produkten und packen Geschenke liebevoll ein. Wer also noch ein schönes Weihnachts- oder Nikolausgeschenk, Deko für Zuhause oder ein schickes Outfit sucht, wird bei Fräulein Smilla sicher fündig oder man entscheidet sich für einen Geschenkgutschein, denn diese sind seit kurzem ebenfalls erhältlich.



Die angesagten Mützen des Gladbacher Labels NIOTU



Fotos: Fräulein Smilla

Fräulein Smilla Concept Store | Goethestraße 2a | 41061 Mönchengladbach | Mo.-Fr. 10-18.30 Uhr, Sa. 10 - 15 Uhr, An den Adventssamstagen bis 17 Uhr
Tel.: 0172 - 49 44 179 | www.facebook.com/MitDemGespuerFuerSchoeneDinge



SCHATZINSEL NIEDERRHEIN



Das vielfältige Sortiment umfasst Silber-, Edelstahl- und Edelsteinschmuck für jedes Budget.

Schmuckstücke von renommierten Marken sind ebenso zu finden wie besondere Einzelstücke. Lassen Sie sich z.B. von diesem hochwertigen Schmuckset aus 925er Silber in Kombination mit edlem Lavasand von der Marke DUR Schmuck begeistern. Freunde von helleren Farben werden bei der großen Schmuckkollektion mit feinem Strandsand fündig. Auch Liebhaber von auffälligeren Farben finden bei Schmuckstücken mit feuriger Schaumkoralle oder kühlem Kyanit ihr neues Lieblingsaccessoire.

Geheimtipp: Shoppen Sie schon jetzt frühzeitig in entspannter, familiärer Atmosphäre tolle Weihnachtsgeschenke für Ihre Liebsten. Auf der Website finden Sie alle Informationen: www.schatzinsel-niederrhein.de

Schatzinsel Niederrhein
Friedrichstr. 5 | 41061 Mönchengladbach | Tel.: 02161 - 22 66 05
www.schatzinsel-niederrhein.de

ANZEIGE



**# SUPPORT
YOUR
LOCAL**

Einzelhandel
Gastronomie
Kunst & Kultur
Veranstaltungs- &
Touristikbranche



**Finlantis
Geschenktipp!**

Gutscheine
online buchen
www.finlantis.de



Buschstraße 22 · 41334 Nettetal-Kaldenkirchen · Tel. 0 21 57 895 95 70 · info@finlantis.de · www.finlantis.de

GESCHENKIDEEN ZU WEIHNACHTEN

Dieses Jahr ist Weihnachten nicht wie sonst. Weniger Freunde, weniger Familie, unsichere Aussichten und regionale Anbieter, die schon so große Probleme haben, die durch Corona noch weiter verschärft werden. Daher ist es heute noch sinnvoller und notwendiger, zu schauen, welche Geschenke man in diesem Jahr bei lokalen und regionalen Anbietern kaufen kann. Aber Online gänzlich zu verdammen ist auch nicht richtig, denn auch hinter vielen Onlineshops stecken inhabergeführte Händler oder engagierte Produzenten, so wie beim 24 Days of Rum Kalender unseres Partners 1423 World Class Spirits. Alle hier aufgeführten Produkte sind bei langjährigen Kunden und

Partnern des HINDENBURGER erhältlich, die wir aber nicht nur deshalb unterstützen, sondern weil wir sie alle mit Überzeugung empfehlen können - sei es wegen der Qualität, dem Service oder der Kundenfreundlichkeit.

Wie auch immer Sie Ihre diesjährigen Kaufentscheidungen treffen, denken Sie dabei auch an Ihre Innenstadt, Ihr Umfeld und die Produkte, Angebote oder vielleicht auch Menschen, bei und von denen Sie auch im nächsten Jahr noch einkaufen möchten.

In diesem Sinne wünschen wir Ihnen trotz Corona ein besinnliches und friedliches Weihnachtsfest mit vielen schönen Gaben unter dem Baum.

Ihr HINDENBURGER-Team



NIVONA CafeRomantica 769 Silver Line Kaffeevollautomat

Machen Sie sich den Morgen leichter – und den Rest des Tages dazu. Wunderbar aromatischen und mahlfrischen Kaffee erhalten Sie mit den Modellen der 7er-Baureihe von NIVONA. Mit diesen Vollautomaten erschaffen Sie Kaffee wie vom Barista. Für zwei Tassen Kaffee oder Espresso gleichzeitig. Auch Cappuccino und Latte Macchiato gelingen perfekt und unkompliziert auf Knopfdruck. Und vergessen Sie nicht die Bohnen! Perfekt und frisch geröstete Kaffeebohnen gibt es gleich mit dazu*.

Preis: ab 779,-€*
inklusive 500g Kaffee Creme von „9,2 bar“

Erhältlich bei:

KULT+GENUSS

Wilhelm-Strauß-Str. 65 | 41236 MG-Rheydt
www.kultundgenuss.de

KAUF
IN
MG



Foto: © Fotolia

GESCHENKTIPP FÜR WEIHNACHTEN - FINLANTIS GUTSCHEINE

Die Saunalandschaft Finlantis in Nettetal-Kaldenkirchen ist ein Ort der Entspannung und das fängt bereits mit dem Gutscheinkauf an. Gutscheine können jederzeit, auch außerhalb der Öffnungszeiten, gekauft werden.

Einfach ganz bequem im online-Shop auf der Finlantis-Webseite www.finlantis.de aussuchen und bestellen. Nach Bezahlung wird der Gutschein dann per Post kostenlos zugesandt. Zudem gilt bis Ende des Jahres die Senkung der Mehrwertsteuer, die das Finlantis bis dahin an seine Gäste weitergibt. Eintrittskarten, Arrangements und Wellnessanwendungen, die noch im Dezember eingelöst werden, sind daher günstiger! Saunafans können also ganz unbesorgt Finlantis- Gutscheine zu jedem Anlass verschenken.

Finlantis | Buschstr. 22 | 41334 Nettetal-Kaldenkirchen
Tel.: 0 21 57 - 895 95 70 | info@finlantis.de
www.finlantis.de

Nappo Geschenkkorb

Bei Nappoland in Kempen können Geschenkkörbe nach Wunsch ab 10 € zusammengestellt werden, egal ob weihnachtlich oder einfach nur bunt gemischt.

Preis: ab 10€

Nappoland Fabrikverkauf

Heinrich-Horten-Str. 26-30 | 47906 Kempen
www.wawi-group.de/fabrikverkauf/nappoland-kempen.html



„24 Days of Rum“ - das Original

1423 World Class Spirits, einer der führenden Rum-Firmen in Dänemark, hat die diesjährige „24 Days of Rum“ Tasting Box in bereits 6. Auflage auf den Markt gebracht. Neben 24 hochwertigen Rums beinhaltet die Tasting Box zwei Verkostungsgläser sowie zwei Tasting Notes Hefte und lädt somit zum gemeinsamen Genießen mit Familie oder Freunden ein. „24 Days of Rum“ ist auch in diesem Jahr wieder mit der Webseite www.24daysofrum.com verknüpft, auf der ab dem 1. Dezember täglich Infos zum Rum des Tages veröffentlicht werden.

In der diesjährigen Ausgabe der „24 Days of Rum“ tasting Box sind unter anderem enthalten:

Ron Millonario aus Peru, Arehucas aus Spanien, Severin aus Guadeloupe, Chiuatán aus El Salvador, Neptune Rum aus Barbados und Dictador aus Kolumbien.

Preis: aktuelle Preise unter www.ideal.de



Sasse „Wohnzimmer Tasting“

Münsterländer Unikate für Ihr Wohnzimmer

Nehmen Sie sich einen Abend Zeit, laden Sie Gäste zu sich ein und erleben Sie diese vier exklusiven Edelbrände in Kombination mit den dazu passenden Speisen und Getränken. Öffnen Sie Ihre Sinne für vier fassgelagerte Destillate und erleben Sie handgemachten Genuss.

Das erwartet Sie:

Tasting Notes,
Getreideprobe (Roggen / Weizen / Malz,
die Rohstoffe für diese Destillate),
je 100 ml der folgenden Destillate:
T.S. Privat, 41,5 % vol., 1972 destilliert,
Lagerkorn® Münsterländer Unikat 32 % vol.,
Cigar Special 40 % vol.,
Bordeaux Finish 44,5 % vol.,

Preis: 4 x 100 ml Fl. im Geschenkpaket mit
Verkostungsanleitung 59 € (147,50 €/l)

Erhältlich bei:

Feine Kost Runkehl | Quadtstraße 4. 41189 MG-Wickrath | www.feinekost.de



für 2 die sich mögen....

Partnerarmbänder der Fa. Josh in versch. Längen und Modellen.

Preis pro Stück zwischen 27€ und 45€

Schatzinsel Niederrhein

Friedrichstr. 5 | 41061 Mönchengladbach
www.schatzinsel-niederrhein.de

KAUF
IN
MG



Rum RON ZACAPA 23 Jahre 40% Vol. Geschenkpackung mit 2 Gläsern

Im Bereich der prämierten Super Premium Rumsorten nimmt der Ron Zacapa aus Guatemala eine Sonderrolle ein. So ruht dieser Dark Rum nicht nur über Jahre in Bourbonfässern, sondern darf anschließend in alten Sherryfässern nachreifen. Auf diese Weise erlangt der Ron Zacapa sein volles und mildes Aroma mit genau der richtigen Nuance Rumschärfe und dem langen, warmen Abgang. Im Geschenkset sind zusätzlich zwei Gläser enthalten.

Preis: 74,50 €, Fl. 0,7l (106,42 €/l)

Erhältlich bei:

La Casa Del Tabaco Shop & Cigar Lounge
Rheydter Str. 2 | 41065 MG
www.lacasadetabaco.de



Es gibt viele spannende und interessante Genuss-Produkte da draußen und täglich werden es mehr. Egal, ob etablierte Manufaktur oder Start-Up - wir gehen digital und real auf die Suche und tragen für Sie neue Inspirationen für Küche und Bar zusammen.

Redaktion: Marc Thiele
Fotos: Anbieter

* Preis zzgl. Versandkosten gem. Anbieter

SPIRITUOSEN + WEINE + FEINKOST + TRENDS + NEUES + LOKALES + REGIONALES ...

KAUF
IN
MG



Eskaro Espresso / Café Crème Decaf

Der Eskaro Espresso / Café Crème Decaf ist optimiert für Siebträgermaschinen und Kaffeevollautomaten, eignet sich aber auch für alle anderen Zubereitungsweisen, bspw. als klassischer, kräftiger Filterkaffee.

Der Blend besteht zu 50% aus entkoffeinierter Arabica-Bohnen aus Brasilien sowie zu 50% aus entkoffeinierter Robusta-Bohnen aus Indien. Die verwendeten Rohkaffees und das Röstprofil ergeben einen säurearmen Kaffee. Der Eskaro Espresso / Café Crème Decaf ist klassisch-kräftig im Geschmack. Die deutlichen Nuss- und Kastaniennoten sprechen vor allem Genießer klassischer Kaffees an. Als Espresso oder Café Crème zubereitet erhält der Kaffee eine schöne Crema.

Alle Kaffees von Eskaro bestehen zu 100% aus Röstkaffee, sind frei von Zusatzstoffen wie bspw. künstlichen Aromen und werden in aluminiumfreien Aromabeuteln mit Frischeventil geliefert.

Stärke / Röstgrad 4/5

Preis: 250g / 6,90€ (27,60€/kg), 500g / 11,90€ (23,80€/kg) und 1000g / 19,90€ (19,90€/kg)*

in den Mahlgraden

Ganze Bohne, Filter, Espresso und French Press

Erhältlich bei www.eskaro.de

Podere Vannucci – Polpa di Pomodoro – Gewürfelte Bio-Tomaten



In dieser Flasche sind richtig frische Tomaten...sonst nichts! Aus biologischem Anbau werden die Tomaten sofort nach der Ernte verarbeitet und in die Flaschen abgefüllt. Der ideale Grundstoff für leckere Tomatensoßen oder für eine perfekte Pizza. Mit diesem Naturprodukt lassen sich auch alle vegetarischen oder veganen Gerichte geschmacklich bereichern.

Preis: 2,99 €, Fl. 690g (4,33 €/kg)

Erhältlich bei: **KULT+GENUSS**
Wilhelm-Strauß-Str. 65 | 41236 MG-Rheydt
www.kultundgenuss.de

KAUF
IN
MG

Street Dog Gin - hilft Straßenhunden



In vielen Ländern Europas leben Hunde ohne Namen und ohne Herren. Der tägliche Kampf um das Überleben ist hart, nicht alle schaffen es. Die Street Dog Buddies wollen das Leid ein wenig abmildern. Von unseren Spirituosen gehen deshalb je Flasche zwei Euro direkt als

Futtergeld vor allem nach Bulgarien und Rumänien. Ehrenamtliche Vereine in Deutschland garantieren, dass es so auch vor Ort ankommt. Mehr Infos unter www.street-dog-buddies.de.

Preis: 29,90 € / Fl. 0,5 l* (59,80 €/l)

Erhältlich bei:
www.saltwaters.de

CHARITY



UnersezBAR Charity Rum

CHARITY

Bereits in unserer Oktoberausgabe (Seite 35) haben wir den UnersezBAR Charity Rum vorgestellt. Mit dem zweiten Lockdown und der erneuten Gastro-Schließung, hat sich die Situation der Bars weiter verschlechtert. Noch sind einige Flaschen von Batch #2 dieser Einzelfassabfüllung eines 20 Jahre alten, milden und runden Panama Rum mit 40% Vol., erhältlich.

Preis: 80€ / Fl. 0,7l, inkl. Versandkosten (114,29€/l)

Wer eine Flasche kaufen möchte, schreibt Nina Vorster einfach eine E-Mail an nina@1423.dk und erfährt dann alles Weitere.

Castillo de Canena Reserva Familiar Picual



Natives Olivenöl extra aus der Olivensorte Picual, sehr aromatisch und konzentriert, charaktervoll, dabei ein feines Geschmacksbild, sortentypisch und sehr harmonisch, sehr cremig und vollmundig.

Cru Öle aus Andalusien - Entdecken Sie das beste Olivenöl der Welt!

Castillo de Cañena ist ein Familienbetrieb der Familie Vannos, der bereits seit 250 Jahren hochwertige Olivenöle erzeugt. Die Firma nennt sich nach der Burg, die sich an den Bergen der Gemeinde Cañena in der Provinz Jaén (Andalusien) emporhebt. Von der Familienburg Castillo de Canena haben auch die Olivenöle ihren Namen. In der Nähe befinden sich die Weltkulturerbe-Städte Úbeda und Baeza. Die Olivenbäume der Farm sind zwischen den Gebirgszügen von Carzorra und Mágina im Tal Alto Guadalquivir beheimatet. Die Oliven werden zum perfekten Zeitpunkt von speziell ausgewählten Bäumen geerntet und in möglichst kurzer Zeit zur Mühle gebracht. Diese Prozedur garantiert eine von Castillo de Cañena angestrebte Olivenölqualität, die dem höchsten Niveau entspricht.

Preis: 20,95 €, Fl. 0,5l (41,90 €/l)

Erhältlich bei:
Feine Kost Runkehl
Quadtstraße 4. 41189 MG-Wickrath
www.feinekost.de

KAUF
IN
MG



Weingut Wilker roter Glühwein

KAUF
IN
MG

In der Familie Wilker fließt seit Generationen Wein durch die Adern. Modern, innovativ und doch traditionsreich wird schon seit 1597 in der sonnigen Südpfalz Wein angebaut. Der Winzer Glühwein von Wilker ist fruchtig mit einer feinen Würze nach Zimt. Ein Cuvée aus roten Trauben. Diesen Glühwein muss man probieren, da er einfach außergewöhnlich schmeckt.

Glühwein sollte man immer nur langsam erwärmen und nicht zum Kochen bringen.

Cuvée Rot / Restzucker von 81,7g/l / Alc. 11,5% Vol.

Preis: 5,90€ / Fl. 1 l

E13 Palatina Dry Gin von Erlenwein (42% Vol.)



Schon die Großväter und Urgroßväter von Erlenwein waren Schnapsbrenner. Diese Familientradition führen Willi und Timo Erlenwein mit Begeisterung fort. Die Gin Fans wollten einen neuen Weg einschlagen und kreieren seit 2015 ihren eigenen Gin.

Der E 13 Palatina Dry GIN wird nach eigener Rezeptur mit 13 Botanicals angesetzt. Neben Wacholder, Koriander und verschiedenen Wurzelhölzern finden auch frische Zitronen Verwendung.

Die absolute Besonderheit ist aber die Verwendung von Kiwiblüten. In dem Innenhof vom Weingut und Wachholder Hof steht und wächst ein beeindruckender Kiwi Baum seit 30 Jahren. Diese Blüten werden geerntet und verleihen dem Gin ein ganz besonders blumiges Aroma

Preis: 28 € / Fl. 0,5l (56€/l), 12 € / Fl. 0,2l (60 €/l)

Erhältlich bei:

Absatz & Korken
Eickener Straße 112,
41063 Mönchengladbach
www.absatzundkorken.de



Sea Shepherd Whisky 43 % Vol.

CHARITY

KAUF
IN
MG

Guter Whisky für guten Zweck!

In Zusammenarbeit mit der Meeresschutzorganisation Sea Shepherd präsentiert Kirsch Import einen neuen Islay Single Malt Scotch, der nicht nur auf hoher See überzeugt. Die Wahl für den gemeinsamen Spirit war naheliegend: Ein Whisky, der den rauen und maritimen Charakter der Umwelt-Piraten widerspiegelt. Jede Flasche trägt zur Unterstützung der weltweit agierenden Organisation bei!

Von der schottischen Küste für die Meere dieser Welt!

Walfang verhindern, Wilderer verfolgen, Meerestiere vor dem Aussterben beschützen - wenn die Schiffe der Sea-Shepherd-Flotte durch die Wellen brechen, geht es ums Überleben. Für den Schutz der marinen Tierwelt geht die internationale Bewegung mit absoluter Entschlossenheit und Stärke vor. Von den Küsten in mehr als 20 Ländern aus starten die meist ehrenamtlichen Mitglieder in den Kampf für die Weltmeere. In Kooperation mit Kirsch Spirituosen unterstützt

diesen Kampf der neue Sea Shepherd Islay Single Malt Scotch Whisky - stark, rau & vom Meer geprägt wie die Organisation selbst. Der charaktervolle Tropfen von der schottischen Küste steht mit seinen kräftigen Noten von Rauch und Torf Synonym für die legendären Whiskys seiner Heimat.

Tasting Notes

Nase: Herrliche maritim-salzige Rauchnote mit Einschlägen von Zitrusfrüchten. Frisch und einladend.

Gaumen: Der Rauch dominiert, liegt aber angenehm weich auf der Zunge. Salzige See-Noten und reife Zitrusfrüchte untermalen den Geschmack. Eine Spur Süße zeichnet sich ab.

Nachklang: Aromatischer Rauch, der langsam verblasst, sowie maritime, würzige Noten klingen lang nach. Ganz klar eine geschmackliche Reise auf die Hebriden.

Preis: 46 €, Fl. 0,7l (65,70 €/l)

Erhältlich bei:

La Casa Del Tabaco Shop & Cigar Lounge
Rheydt Str. 2 | 41065 MG
www.lacasadetabaco.de

Dutch Cacao

Der Hamburger Bartender und Bar-Besitzer Joerg Meyer (Le Lion Bar de Paris, Boilerman Bar) hat mit dem Gin Basil Smash nicht nur einen der bekanntesten Cocktails der letzten Jahre erfunden, sondern nun auch - in Zusammenarbeit mit dem wohl weltweit erfahrendsten Likör Hersteller De Kuyper Royal Distillers - seine Version eines Crème de Cacao blanc lanciert, den Dutch Cacao (24% Vol.).

Joerg Meyer liebt klassische Cocktails und für viele, wie den Gin Alexander oder den Mariposa Fizz, war er stets auf der Suche nach der perfekten Crème de Cacao blanc, fand sie aber nicht. Das kristallklare Destillat ist essentiell für die Balance dieser eleganten Cocktailklassiker. Nicht zu süß aber aromatisch erkennbar, ohne den Drink zu dominieren. Zusammen mit De Kuyper entstand mit dem Dutch Cacao eben genau diese Zutat, durch den Einsatz und die perfekte Abstimmung von charaktervollem Arrak, erstklassigen Cacao-Bohnen, Ceylon Zimt, Vanille und so wenig Zucker wie möglich. Durch den vergleichsweise geringen Zuckergehalt funktioniert der Dutch Cacao nicht nur perfekt in Cocktails, sondern ist auch pur auf Eis ein Genuss.

Preis: ab 32,50 €* / Fl. 0,7l (46,43 € / l)

Erhältlich u.a. bei www.trinkabenteuer.de





Gracias Bierliebe

GLÜHBIER STATT GLÜHWEIN?

REDAKTION + FOTOS: GRACIA SACHER

In diesem Jahr müssen wir auf Vieles verzichten – auch auf die Tradition, über den Weihnachtsmarkt zu schlendern und einen Glühwein zu genießen. Damit wird uns ein beachtlicher Teil des Weihnachtszaubers genommen. Umso wichtiger, sich die Adventszeit zuhause so besinnlich wie möglich zu gestalten. Natürlich kann man nun den Glühwein aus dem nächsten Supermarkt oder vom Winzer wählen. Ich persönlich bevorzuge Glühbier – selbstgemacht (ein Rezept finden Sie auf meinem Blog) oder beispielsweise in Form des Glückkrieks der Brauerei Liefmans aus Ostflandern in Belgien.

Doch eins nach dem anderen: Glückkriek – Was ist das? Beim Kriek handelt es sich um ein traditionell hergestelltes Kirschbier aus Belgien. Als Basis für das Glückkriek von Liefmans dient ein belgisches Bruin-Bier (Braunbier), das einen süß-säuerlichen Geschmack hat. Diesem werden frische Kirschen beigelegt, pro 100 Liter gesellen sich 13 Kilogramm der Früchte dazu. Im nächsten Schritt reift das Kirschbier für sechs bis 12 Monate im Eichenfass, um seinen typischen Geschmack und die rote Farbe zu bekommen.

Für die Wintermonate wird eine besondere Variante gebraut, bei der winterliche Gewürze (Zimt, Nelke und Anis) hinzugefügt werden. Das Bier wird wie Glühwein heiß getrunken, dabei ist es aber nicht so süß wie die Weinvariante und deutlich milder im Geschmack. Dadurch, dass frische Kir-



schen verwendet werden, wird es zu einer ganz besonderen Bierspezialität, auf die ich in der Vorweihnachtszeit nicht mehr verzichten möchte.

Um in den Genuss des Glückkrieks zu kommen, müssen Sie weder weit reisen, noch für den Versand bezahlen. Schauen Sie ein-

fach mal beim Bierabt in Mönchengladbach auf dem Gotzweg 3 vorbei. Inhaberin Dagmar Schindler ist Alleinimporteurin dieser Bierspezialität und hat die verkorkten und schön verpackten 0,75-l-Flaschen in der Herbst- und Winterzeit auf Lager. Auch die passenden Gläser finden Sie hier. Mein besonderer Tipp: Meist kann man das wärmende Bierchen vor Ort auch direkt vom Fass probieren. In diesem Jahr allerdings Corona bedingt leider eher unwahrscheinlich.

Im Übrigen lohnt sich ein Besuch des Lädchens für Liebhaber belgischer Biere auch zu jedem anderen Zeitpunkt, hier findet sich immer ein Schätzchen. Ich für meinen Teil werde in diesem Monat bestimmt noch die ein oder andere Flasche des Glückkrieks mit meinen Liebsten genießen. Probieren auch Sie mal – es ist wirklich sehr zu empfehlen. In diesem Sinne wünsche ich Ihnen und Ihren Lieben eine gemütliche Adventszeit, schöne Feiertage und einen guten Rutsch ins neue Jahr. Bleiben Sie gesund!

Cheers, Gracia

Gracias Bierblog
„Bierliebe und moodpairing“
finden Sie auf www.moodpairing.de

Wer in Mönchengladbach auf der Suche nach guten und außergewöhnlichen, gerne auch internationalen Bieren ist, hat es nicht leicht, denn das hiesige Angebot ist überschaubar. Aber es gibt Lichtblicke am Einkaufshimmel.....

Trinkgut Kefenbaum
Biersommelier und ein riesiges Angebot auch internationaler Biere
Wickrather Straße 129, 41236 MG-Rheydt
www.trinkgut.de/markt/kefenbaum

Der Bierabt
Der Spezialist für belgische Biere in Mönchengladbach
Gotzweg 3, 41238 MG-Rheydt
www.bierabt.com



Whiskyzwerg

Klein, aber fein am Niederrhein ist unser Motto.

In der Fußgängerzone von Wegberg betreiben wir unseren kleinen Whiskyladen mit derzeit ca. 300 verschiedenen Whiskys. Vorwiegend bieten wir schottischen Single Malt Whisky an. Ebenso fündig wird man aber auch im irischen, internationalen oder deutschen Bereich bei uns. Unabhängige Abfüller wie Gordon & MacPhail, Signatory Vintage etc. runden das Angebot ab. Regelmäßig finden an einem Samstagabend bei uns auch Whiskyastings zu verschiedenen Themenbereichen statt und aus derzeit ca. 120 offenen Whiskys kann jederzeit auch während unserer Öffnungszeiten in der gemütlichen Chesterfield-Ecke probiert werden bzw. ein Sample für zu Hause abgefüllt werden.

Heute wird es etwas technischer, mit der...

KÄLTFILTRATION

Was hat es eigentlich genau mit dieser Kältefiltration bei Whisky auf sich ?

Das wollen wir mit diesem Artikel heute mal genauer beleuchten!

Den meisten Whiskyliebhabern wird die Kältefiltration zumindest ein Begriff sein. Der englische Begriff der dafür meist auf den Flaschen steht lautet „non chill filtered“. Auf den Flaschen wird gern damit geworben, dass es sich um eine nicht kühlgefilterte Abfüllung handelt. Dies wird manchmal auch einfach durch ein kleines Schneeflockensymbol, welches durchgestrichen ist, dargestellt.

Aber was genau wird bei einer Kältefiltration eigentlich gemacht und welchen Einfluss hat sie auf den Whisky?

Um den Vorgang zu verstehen, müssen wir einen kleinen Exkurs in die Chemie machen. Ein ausgereifter Whisky besteht nicht nur aus einem Alkohol-Wasser-Gemisch,



Foto: 123rf.com/bizoon

sondern auch aus verschiedenen langkettigen Estern, Proteinen und Fettsäuren, die sowohl aus der Gerste als auch aus dem Eichenfass stammen. Kühlt man den Whisky nun auf 0 Grad (bei Single Malts) bzw. - 4 Grad (bei Blended Whisky) ab, trennen sich diese Moleküle ab und „schwimmen“ an der Oberfläche in einer eigenen Schicht, ähnlich wie die Fetttropfen in einer Suppe. Diese Moleküle verbinden sich ohnehin mehr schlecht als recht mit dem Alkohol-Wasser-Gemisch. Bereitet man ihnen jetzt auch noch eine kalte Umgebung haben sie so gar keine Lust mehr, sich weiterhin mit dem Whisky zu arrangieren und lösen die Emulsion auf. Der Whisky wird dadurch auch trüb und unansehnlich. 2 Faktoren beeinflussen diesen Vorgang massgeblich. Zum einen die niedrige Temperatur, zum anderen ein niedriger Alkoholgehalt (40% vol.). Die abgesetzte Schicht an der Oberfläche wird durch Adsorptionsfilter abgetragen. Damit kann der Whisky dann nicht mehr eintrüben. Man nimmt dem Whisky damit allerdings auch Aromen, Geschmacksstoffe und verändert das Mundgefühl.

Warum wird dann also überhaupt kühlgefiltert ?

Das Problem ist vor allem die irreversible Ausflockung. Diese tritt besonders intensiv auf, wenn Oxalsäure, die sich bei der Fassreifung bildet, mit Calcium-Ionen in Kontakt kommt und dann Calciumoxalat entsteht. Die dadurch hervorgerufene Eintrübung bei einem Whisky, der mit 40-45 % vol. abgefüllt wurde, bleibt dauerhaft.



Die Ester, Fettsäuren und Proteine verbinden sich auch nicht mehr, wenn man den Whisky wieder auf Zimmertemperatur bringt. Die magische Grenze für die reversible Ausflockung (also umkehrbar) beträgt etwa 46% vol. Ab dieser Alkoholkonzentration sind die Moleküle bereit, sich doch nochmal neu zu verbinden und der Whisky wird wieder klar.

Daher ist es kein Zufall, dass die meisten Whiskyabfüllungen unter 46% vol. kühlgefiltert werden. Schließlich möchte niemand einen trüben Whisky im Glas haben. Man bedenke dabei, dass im Winter Lieferungen an die Händler auch mal der Witterung ausgesetzt sind und niemand möchte einen dauerhaft trüben Whisky kaufen. Die Qualität des Whiskys leidet zwar in keinster Weise unter der Eintrübung, ist aber trotzdem unerwünscht.

Im Umkehrschluss werden Abfüllungen über 46 % vol. so gut wie nie kühlgefiltert. Ein Grund, weshalb viele Whiskykenner Abfüllungen jenseits dieser Schwelle bevorzugen und Brennereien immer häufiger Standardabfüllungen in höherer Alkoholkonzentration abfüllen, um nicht filtern zu müssen.

Wie groß die geschmacklichen Auswirkungen der Kältefiltration für den Whisky nun sind, daran scheiden sich die Geister. Die Ergebnisse aus Blindverkostungen belegen jedoch, dass die Unterschiede eher marginal sind. Für Puristen ist die Entscheidung aber dennoch einfach..



BORUSSIA



Christoph Kramer konnte während der letzten Länderspielpause etwas durchatmen und die Zeit nutzen, um Rehearsale für die Spiele in der Champions League anzustellen.

Kommt Borussia weiter mit blauem Auge durch die Krise?

„ÜBER MAILAND FAHREN WIR NACH ELVERSBERG“

REDAKTION: INGO RÜTTEN | FOTO: BORUSSIA

Die Corona-bedingte Pause aus dem Frühjahr wirkt nach, aber wenn die zweite Welle der Pandemie es zulässt, könnte der Dezember bis kurz vor Weihnachten den Fußball- und Borussiafans etwas Abwechslung in den anormalen Alltag bringen: Gleich sieben Spiele stehen für das Team von Trainer Marco Rose im letzten Monat des Jahres auf dem Programm, in drei Wettbewerben. Während es in der Champions League etwas überraschend sogar ums Weiterkommen, mindestens aber ums Überwintern in Europa geht, steht zwei Tage vor Heiligabend im DFB-Pokal eine vermeintlich kleinere Hürde im Weg. In Anlehnung an einen alten Fan-Song könnte es demnach heißen: Über Mailand fahren wir nach Elversberg.

Die 2. Runde im DFB-Pokal bildet den Abschluss eines stressigen Monats und gleichzeitig den Auftakt einer Mini-Winterpause. Schon am 2. Januar 2021 geht es mit dem 14. Spieltag in der

Fußball-Bundesliga und Borussia's Gastspiel auf der Alm bei Arminia Bielefeld weiter. Dass Rose mit seinen Mannen dann noch im DFB-Pokal vertreten ist, darf man berechtigt hoffen: Der SV Elversberg spielt in der Regionalliga Südwest, und auch wenn er dort gut in der Spitzengruppe platziert ist, gab es schon mal schwierigere Lose und Gegner für Borussia in der 2. Pokalrunde. Kurz und zur Überleitung: wer Inter Mailand und Real Madrid sehr dicht an den Rand einer Niederlage bringt, sollte gegen Elversberg seiner Favoritenrolle gerecht werden.

In Königsklasse überwintern?

Das Heimspiel gegen Inter bildet den Auftakt von zwei tollen Spielen in der Champions League, die der VfL sogar nutzen könnte, um in der Königsklasse zu überwintern. Durch den fulminanten 6:0-Erfolg bei Schachtar Donezk hatte sich der VfL dazu eine gute Aus-

gangsposition geschaffen und zur Halbzeit der Champions-League-Gruppenphase die Tabellenführung in seiner Gruppe gesichert. Nach diesem Spiel gab es vereinzelt VfL-Anhänger, die noch mehr als zuvor den Punkten aus den beiden spät aus der Hand gegebenen Siegen in Mailand und gegen Madrid hinterher trauerten. Positiver gedacht, zeigt dieses Ergebnis indes eher, dass die beiden Unentschieden und „Beinahe-Siege“ gegen die Topfavoriten der Gruppe kein Zufall waren. Und das wiederum sollte Hoffnung für die ausstehenden Begegnungen gegen die beiden geben, unabhängig vom Ergebnis des Rückspiels gegen Donezk.

Christoph Kramer hatte bereits in der letzten Länderspielpause öffentlich vorgerechnet, dass er mit seinen Mannschaftskameraden noch vier Punkte brauche. „Wir müssen aber wissen, dass wir in den ersten drei Spielen von allen Teams vielleicht ein wenig unterschätzt wurden. Das

passiert nun sicher nicht mehr. Und Real Madrid ist Real Madrid. Immer, wenn Real musste, dann konnte der Klub auch. Die Madrilenen haben einen sehr erfahrenen Kader. Wenn sie mit voller Kapelle spielen und müssen, ist Real immer noch eine Klasse für sich.“ Was die Aufgabe gegen Inter Mailand – vom Klang des Namens und Leistungsvermögen kaum unter Real anzusiedeln – noch einmal verdeutlicht. Vielleicht und hoffentlich liegen im ersten Türchen des Fußball-Adventskalenders drei Punkte für Borussia, denn auf ein Finale um den Einzug in die K.o.-Phase der Königsklasse in Madrid am 9. Dezember dürften wir alle verzichten können. Wäre doch schön, das Spiel gegen die Königlischen einfach so genießen zu können!

Jeder Punkt doppelt Gold wert

Kramer konnte während der Länderspielpause etwas Kraft tanken, Denis Zakaria konnte nach seiner Knieverletzung fleißig trainieren, Florian Neuhaus konnte erkennen, wie schwierig es gegen spanische Teams werden kann (0:6 mit der deutschen Nationalelf in der Nations League) und Jonas Hofmann musste mit einem Muskelbündelriss frühzeitig die Heimreise von der Nationalmannschaft und eine längere Verletzungspause antreten. So wie der dichtgedrängte Terminkalender bei den Fußballern Spuren hinterlässt, so macht sich auch die Corona-

Pandemie nachdrücklich beim VfL bemerkbar. Geschäftsführer Stephan Schippers beziffert den aktuellen Verlust im laufenden Geschäftsjahr auf 37 Millionen Euro! Was für eine Summe, die sich weiter erhöht, wenn die Bundesliga erneut den Spielbetrieb unterbrechen muss. Wie wichtig die Champions-League-Teilnahme wirtschaftlich für den VfL ist, lässt sich leicht erkennen. Aber auch, wie ärgerlich die Punktverluste beim 2:2 in Mailand und gegen Madrid nicht nur im sportlichen Sinne sind, denn jeder Punkt in der Königsklasse ist Gold wert.

Sieben Spiele bis Weihnachten, davon vier in der Bundesliga, wo sich Borussia ihre gute Position behalten muss – um Spiele gegen Inter und Madrid in der kommenden Saison besten-

falls vor vollen Zuschauerrängen spielen zu können. Das Gastspiel in Freiburg könnte schon die höchste Hürde sein, denn die Statistik verspricht hier nichts Gutes. Andererseits hat der VfL vor wenigen Wochen schon gezeigt, im „Sandwich“ zwischen Inter und Real erfolgreich auswärts in der Bundesliga sein zu können: Beim FSV Mainz gab es einen 3:2-Sieg, also, vergessen wir die Bilanz in Freiburg! Entscheidend in diesen Wochen wird ohnehin nicht die Statistik, sondern eher die personelle Situation sein, nicht nur bei Borussia. Neben Verletzungen könnten auch Corona-infizierte Akteure die Personalplanungen von Rose beeinflussen. Es scheint insgesamt, als ob der VfL wirtschaftlich und sportlich mit einem dicken blauen Auge durch die Krise kommt: das darf in der Adventszeit gerne so bleiben!

TERMINE Dezember 2020

Di., 01.12.2020	21 Uhr	CL	BORUSSIA / Inter Mailand
Sa., 05.12.2020	15:30 Uhr	BL	SC Freiburg / BORUSSIA
Mi., 09.12.2020	21 Uhr	CL	Real Madrid / BORUSSIA
Sa., 12.12.2020	15:30 Uhr	BL	BORUSSIA / Herta BSC Berlin
Di., 15.12.2020	18:30 Uhr	BL	Eintracht Frankfurt / BORUSSIA
Sa., 19.12.2020	15:30 Uhr	BL	BORUSSIA / TSG Hoffenheim
Di., 22.12.2020	20:45 Uhr	DP	SV Elversberg / BORUSSIA



MEIN GRÖSSTER ERFOLG?
IM ALTER NOCH IMMER
RICHTIG BISS ZU HABEN!

PRAXIS FÜR ZAHNHEILKUNDE & IMPLANTOLOGIE
DR. HARTMUT BONGARTZ MSC MSC & KOLLEGEN

KRAHNENDONK 7 - 41066 MÖNCHENGLADBACH
TEL. 02161 - 66 63 60 - WWW.ZAHNARZT-DRBONGARTZ.DE

WIR SIND WIE GEWOHNT FÜR SIE DA!

Montags - Donnerstags: 08:00 Uhr - 19:00 Uhr
Freitags: 08:00 Uhr - 16:00 Uhr
..... und nach Vereinbarung!





Fachärzte für Mund-Kiefer-Gesichtschirurgie: Jörg Weyel und Dr. Dr. Ralf-Thomas Lange

CORONA – KEIN GRUND AUF ZAHNARZT- / ARZTTERMIN ZU VERZICHTEN

PATIENTEN SIND IN ZAHNARZTPRAXEN SICHER.

Seit Beginn der Corona-Pandemie zögern viele Patienten vor einem Arzt- / Zahnarztbesuch und bei der Entscheidung für eine Implantatlösung. Da mehrere Praxisbesuche mit zwischenmenschlichen Kontakten notwendig sind, fürchten sie ein erhöhtes Risiko einer Ansteckungsgefahr.

Redaktion: Besteht bei einer Implantatbehandlung eine höhere Ansteckungsgefahr?

Dr. Ralf-Thomas Lange: Das Szenario der Pandemie wird uns noch über viele Monate begleiten. Unser Ziel ist ein langfristiger, wirksamer Schutz und Sicherheit für Patienten und unser Team. Deshalb haben wir uns am 6. November 2020 einer externen, umfangreichen Hygiene-Prüfung unterzogen. Unsere Praxis erhielt ein Zertifikat für ausgezeichnetes Hygienemanagement. Das ausgestellte Zertifikat bestätigt unter Anderem, dass im Menge Haus die aktuellen Empfehlungen des Robert Koch-Instituts (RKI) erfüllt werden. Die Prüfung umfasst die Anforderungen im Bereich Hygiene, in der Aufbereitung von Medizinprodukten und insbesondere den Umgang mit dem Coronavirus. Je genauer wir das tatsächliche Risiko einschätzen können, um so individueller können wir unsere Patienten und unser Team mit angepassten Maßnahmen vor einer Virus-Übertragung schützen. Den Hin- und Rückweg eines Patienten von zu Hause in die Praxis muss er selbst verantwortungsvoll und geschützt vornehmen, um ein Infektionsrisiko zu minimieren. Für seinen sicheren Aufenthalt in unseren Wartebereichen und Behandlungsräumen sorgen wir.

Jörg Weyel: In der Implantologie sind zusätzlich zu den umfangreichen Hygieneregulungen im Rahmen der Pandemie weitere Maßnahmen gefordert. Das Setzen der Implantate ist ein chirurgischer Eingriff, der grundsätzlich unter sterilen Kautelen erfolgt. Schon vor der Corona-Krise unterlag unsere Praxis im Menge Haus einem hohen Hygienestandard. Um alle chirurgischen Behandlungen weiter vollumfänglich anbieten zu können, haben wir diese hohen Hygiene- und Infektionsstandards weiter verstärkt. In unseren OP-Bereichen und in den Praxisräumen arbeiten spezielle Filter, um die Luft permanent zu reinigen und die Viruslast so weit wie möglich zu reduzieren.

Redaktion: Warum sollten Patienten einen geplanten Termin wahrnehmen?

Dr. Ralf-Thomas Lange: Bei Implantatbehandlungen wird bei uns in der Chirurgie beim Setzen des Implantates und bei der späteren Eingliederung der neuen Zähne durch den überweisenden Kollegen in einer kurzen Distanz zum Patienten gearbeitet. Trotz dieser Nähe trugen diese Behandlungen nach aktuellem Kenntnisstand weder bei Patienten noch bei dem Behandlungsteam zu einem erhöhten Infektionsrisiko bei.

Jörg Weyel: Ein längerer Aufschub eines geplanten oder vorbehandelten implantologischen Eingriffs kann zu einer Verschlechterung der Erfolgsprognose führen. Die umliegende Bezeichnung verändert sich, der parodontale Zustand kann sich wieder verschlechtern und Knochen baut sich wegen fehlender Belastung ab. Vor dem neuen, späteren Implantationstermin können weitere Maßnahmen notwendig werden. Wer sich für Implantate entschieden hat, wünscht sich eine langlebige, sichere, verlässliche und natürlich aussehende Lösung, die über Jahre einen festsitzenden Zahnersatz und eine gute Funktion verspricht. Genau das möchten wir unseren Patienten auch in dieser von Corona geprägten Zeit anbieten. Unser Ziel sind Implantatlösungen, die an 365 Tagen im Jahr unbemerkt, effektiv und zuverlässig ihre Arbeit verrichten.

Dr. Ralf-Thomas Lange: Grundsätzlich empfehlen wir Patienten, geplante oder begonnene Behandlungen und vor allem Prophylaxetermine nicht aufzuschieben, um eine Karies frühzeitig zu behandeln oder eine erneute Parodontitis-Erkrankung zu vermeiden. Unsere überweisenden Kollegen können aktuell ihr vollständiges Leistungsspektrum anbieten. Unser Appell an Patienten: Klären sie telefonisch ab, ob ein Termin erforderlich und möglich ist, bevor sich Beschwerden zu akuten Problemen entwickeln und es zu irreversiblen Schäden kommt.

Redaktion: Auch in Zeiten der Pandemie ist die Sicherstellung einer chirurgischen bzw. implantologischen Behandlung gewährleistet. Die beiden zertifizierten Implantologen arbeiten seit über 20 Jahren in der Implantologie und setzten jährlich mehr als 1500 Implantate. Patienten schätzen die erfolgreiche Zusammenarbeit zwischen den überweisenden Kollegen und Chirurgen im Menge Haus. Sie können aufgrund ihrer chirurgischen Erfahrung auch in schwierigen Situationen möglichst minimal invasive, schonende Lösungen anbieten. Herr Dr. Lange, Herr Weyel wir danken für das Gespräch.



PRAXIS FÜR
MUND - KIEFER - GESICHTS-
CHIRURGIE, PLASTISCHE -
ÄSTHETISCHE OPERATIONEN
DR. DR. LANGE WEYEL



FLIETHSTRASSE 64
41061 MÖNCHENGLADBACH
TEL. 02161 - 46 66 666
WWW.LANGE-WEYEL.DE

Foto: © Praxis Dr. Dr. Lange Weyel

Foto: © BE5-PHYSIO



PHYSIOTHERAPIE – AUCH IN ZEITEN VON CORONA EINE HERZENSANGELEGENHEIT

Nun ist es schon Dezember, in einem Jahr, in dem vieles anders war. Maske tragen, Sicherheitsabstände und Kontaktverbote gehören zu unserer „normalen“ Tagesordnung.

Wir von Be5 – Physio stehen auch in Zeiten wie diesen an Ihrer Seite. Seit Beginn der Pandemie feilten wir an Hygienekonzepten, um auch die Physiotherapie für Sie so sicher und effektiv wie möglich zu gestalten. Eines ist bei allen notwendigen Maßnahmen bei uns nie untergegangen: die Freundlichkeit mit der wir Ihnen entgegentreten und die Professionalität mit der wir Sie behandeln.

Ihre Anliegen und Ihre Gesundheit haben bei uns immer höchste Priorität. Aus diesem Grund bieten wir Ihnen weiterhin alle Leistungen an, für die wir speziell ausgebildet sind:

- Krankengymnastik
- Kiefergelenktherapie, CMD
- Manuelle Therapie.
- Klassische Massagetherapie
- Manuelle Lymphdrainage, MLD
- Krankengymnastik des Zentralen Nervensystems, KGZNS
- Krankengymnastik am Gerät, KGG
- Schmerztherapie nach Liebscher & Bracht
- Faszientherapie nach IASTM, Rockblade und Rocktape
- Hausbesuche

Zum Abschluss noch eine Herzensangelegenheit:

Gerade zu dieser Zeit ist es um so wichtiger auf unsere und auf die Gesundheit unserer Mitmenschen zu achten. Dabei möchten wir Sie unterstützen. Deshalb haben wir für Sie auf unseren sozialen Medien interessante und sinnvolle Trainingsübungen erstellt, die Ihnen dabei helfen auch zuhause etwas für Ihre Gesundheit tun zu können.

Wir wünschen Ihnen eine schöne Adventszeit und viel Erfolg für das kommende Jahr. Bleiben sie gesund!

Ihr Florian Strater & das gesamte Team von Be5 – Gesundheit



BE5-PHYSIO
Hohenzollernstr. 179 | 41063 Mönchengladbach
Tel.: 02161 - 68 44 40 info@be5-physio.de
www.be5-physio.de

Öffnungszeiten: Mo., Di., Do.: 7-20 Uhr, Mi. u. Fr. 7-18 Uhr, Sa. nach Vereinbarung



FÜR PC- & UNTERHALTUNGSELEKTRONIK

ES IST ENDLICH SOWEIT – WIR SIND WIEDER FÜR SIE DA!

Wir freuen uns riesig ab Montag den 02.11.2020 wieder persönlich zu den gewohnten Öffnungszeiten für Sie da zu sein!

Sehr geehrte Kunden, sehr geehrte Händler,

die letzten Wochen haben wir unsere Infrastruktur optimiert. Dies hatte zur Folge, dass wir keine Reparaturaufträge entgegennehmen konnten. Jetzt sind wir endlich wieder für Sie da und bieten wieder wie gewohnt Reparaturen aller Art für PC-Handy und Unterhaltungselektronik an.

Wir sorgen uns sehr um Ihre Gesundheit und Sicherheit!

Aus diesem Grund ist es unabdingbar **mindestens 1,5 Meter Abstand** zu halten und beim Betreten des Werkzentrums **die Hände zu desinfizieren**. Das Tragen einer **Maske ist Pflicht!**

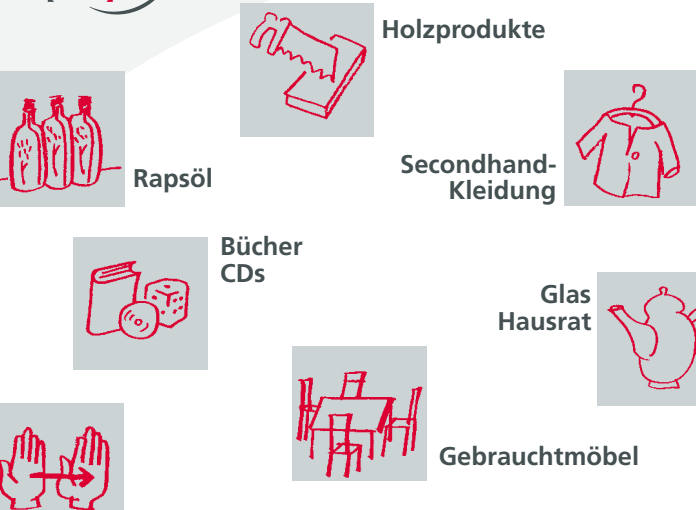
- Sophienstraße 31 • 41065 Mönchengladbach
- Telefon 02161 83924-11 • Telefax 02161 83924-19
- www.e-werkstatt-mg.de

ÖFFNUNGSZEITEN
Montag, Dienstag,
Donnerstag und Freitag
10:00 bis 18:00 Uhr
Mittwoch geschlossen
und nach Vereinbarung

Ein Service vom Reha-Verein



gemeinnützige Gesellschaft gegen Arbeitslosigkeit mbH®



Geistenbecker Str.107+118
41199 MG-Geistenbeck

St. Helena-Platz 7
41179 MG-Rheindahlen

Eickener Str. 141-147
41063 MG-Eicken

Roermonder Str. 56-58
41068 MG-Waldhausen

Dünner Str. 173
41066 MG-Neuwerk

Volk'sLaden
second hand

Öffnungszeiten:
Mo-Fr 9:30-18 h
Sa 9:30-13 h

Zentrale:
02166 / 671 16 00

www.volkverein.de



Foto: © kishivan - stock.adobe.com

LEBEN MIT DEPRESSIONEN – HERAUSFORDERUNG FÜR BETROFFENE UND ANGEHÖRIGE

Traurig, antriebslos, hoffnungslos – so beschreiben die meisten Menschen mit Depressionen, wie sie sich fühlen. Das ist jedoch nur ein kleiner Ausschnitt des Erlebens, wenn man von einer Depression betroffen ist. Anhaltendes Grübeln, negative Gedanken bis hin zu suizidalen Ideen oder Handlungen, Lustlosigkeit und Schlafstörungen gehören genauso zur Reihe der Symptome und gehen oft mit einem starken Angstempfinden einher. Sind nur wenige und leicht ausgeprägte Symptome vorhanden, ist man häufig noch arbeitsfähig und in der Lage, seinen Alltag zu bewältigen. Mit der Zeit kann die Erkrankung im Schweregrad zunehmen. Dann sind die Betroffenen manchmal nur noch eingeschränkt in der Lage, ihren Alltag zu gestalten und den gewohnten Routinen nachzugehen.

Nicht nur, dass sich die Betroffenen selbst nicht mehr verstehen – auch die Angehörigen sind oft ratlos. Dann fallen oft wohlgeleitete Ratschläge

(z. B. die Aufforderung, sich zusammenzureißen und sich durch Arbeit abzulenken), die jedoch nicht hilfreich sind und von den Betroffenen auch nicht so erlebt werden.

Was ist es dann, was hilft? In erster Linie tragen Geduld, ein offenes Ohr und Einfühlungsvermögen durch das nahe Umfeld zu einer Atmosphäre bei, in der mit den depressiven Menschen konkrete Schritte erarbeitet werden können. Von medizinischer Seite sind das oft eine Behandlung mit dem passenden antidepressiven Medikament, eine Ergo- oder Psychotherapie oder eine Therapie im stationären oder tagesklinischen Bereich. Die Ambulante Psychiatrische Pflege (APP) als Krankenhausleistung kann dazu beitragen, eine Krise zu bewältigen oder einen Klinikaufenthalt zu vermeiden. Wer anhaltend durch eine chronische Depression in seinen Fähigkeiten zur Alltagsbewältigung eingeschränkt ist, kann Ambulant Betreutes Wohnen als Leistung der Eingliederungshilfe in An-

spruch nehmen. Besonders hilfreich ist es, wenn die Einzelleistungen gut miteinander vernetzt sind und die Betroffenen dabei Regie führen, anstatt aneinander vorbei zu arbeiten.

In der **Fülle der Möglichkeiten** den für sich passenden Genesungsweg zu finden, das ist gerade zu Anfang eine Herausforderung für Betroffene wie für Angehörige. Hier können die Fachärzt*innen für Psychiatrie, der Sozialpsychiatrische Dienst des Gesundheitsamtes und die Sozialpsychiatrischen Zentren wertvolle Hilfe leisten.

In Mönchengladbach ist der **Reha-Verein** Träger der Sozialpsychiatrischen Zentren und bietet seit 1973 konkrete Unterstützungen für Menschen mit psychischen Erkrankungen. An seinen zahlreichen Standorten werden beispielsweise Beratungen für Betroffene und Angehörige angeboten und bei Bedarf die weiteren Hilfen geplant. Die multiprofessionellen Teams bieten ein breites Spektrum wirksamer Hilfestellungen und psychosozialer Angebote an, darunter auch die Ambulante Psychiatrische Pflege.

Ambulante Psychiatrische Pflege (APP) – was ist das eigentlich?

Ambulante Psychiatrische Pflege ist eine Leistung aller Krankenkassen, die von Fachärzt*innen bei einer Vielzahl psychiatrischer Diagnosen verordnet werden kann. In einem individuellen Behandlungsplan wird festgelegt, wie

- Psychiatrische Klinikaufenthalte vermieden werden können,
- Nach einem Klinikaufenthalt der Schritt zurück in die eigene Wohnung gelingt,
- Krisensituationen bewältigt werden können.

Mehr erfahren:

<https://www.rehaverein-mg.de/leistungen/behandlung-pflege/ambulanter-pflegedienst/>

Reha-Verein | Thüringer Straße 12 | 41063 Mönchengladbach | Tel.: 02161 - 69 777 0 | Fax: 02161 - 69 777 29 | www.rehaverein-mg.de

IMPRESSUM

HINDENBURGER – Die Stadtzeitschrift für Mönchengladbach erscheint bei:
 Marktimpuls GmbH & Co. KG, Schillerstr. 59, 41061 Mönchengladbach,
 Tel. 02161/68695-20, Fax 02161/68695-21,
 Geschäftsführer: Marc Thiele
 Amtsgericht Mönchengladbach, HRA 5838, UStID: DE247211801
 PhG: Marktimpuls Verwaltungs GmbH
 Anschrift wie oben, Amtsgericht Mönchengladbach, HRB 11530

HERAUSGEBER UND CHEFREDAKTEUR:

Marc Thiele (V. i. S. d. P.)

KONTAKT REDAKTION:

E-Mail: redaktion@hindenburger.de

TERMIKALENDER:

Martin Huth, E-Mail: termine@hindenburger.de,
 Redaktionsschluss Terminkalender: 15. des Vormonats

REDAKTIONELLE MITARBEIT:

Martin Huth, Ingo Rütten, Gracia Sacher, Sandra Koll

COVERFOTO: [#89097219](https://de123rf.com/profile_stokkete)

GRAFIK: Marktimpuls GmbH & Co. KG: Marc Thiele,

DRUCK: Senefelder Misset, Doetinchem (NL)

ANZEIGENVERKAUF/ANZEIGENBERATUNG:

Marion Freier, Tel. 02161/68695-20, E-Mail: media@marktimpuls.de

AKTUELLE MEDIADATEN UND ANZEIGENPREISLISTE

werden auf Wunsch zugeschickt.

Vertrieb in ausgewählten Stadtteilen und Verteilstellen u. a. in Mönchengladbach, Rheydt, Korschenbroich, Erkelenz, Wegberg, Viersen, Brüggen, Niederkrüchten, Schwalmatal, Jüchen, Neersen, Willich, Schiefbahn

Für die Richtigkeit der Termine und Anzeigentexte kann der Verlag keine Gewähr übernehmen. Alle Berichte und Beiträge sind nach bestem Wissen und Gewissen der jeweiligen Autoren zusammengestellt. Namentlich gekennzeichnete Beiträge geben nicht unbedingt die Meinung der Redaktion wieder. Für eingesandte Unterlagen jeglicher Art übernimmt der Verlag keine Haftung. Satiren und Kolumnen verstehen sich als Satire im Sinne des Presserechts. Nachdruck des gesamten Inhaltes, auch auszugsweise, sowie der vom Verlag gestalteten Anzeigen nur mit schriftlicher Freigabe des Verlages. Alle Rechte liegen beim Verlag. Kontakt s. o.

ANZEIGE

24 STUNDEN SENIORENBETREUUNG – SICHER UND DAHEIM



Wir wünschen allen Menschen eine besonders besinnliche Weihnachtszeit

Das Zeitgeschehen zeigt uns, dass Gesundheit und Glückseligkeit die wichtigsten Bestandteile unseres Daseins prägen. Deshalb ist es umso wichtiger sich den Menschen zuzuwenden, die in Ihrem Alltag intensive Begleitung benötigen. Wir unterstützen Menschen, ihren Lebensabend zu Hause zu erleben und möglichst genießen zu können. Vertraulichkeit, Sicherheit und Fürsorge stehen für die Lebensqualität der Menschen im Alter.

Gerne beraten wir Sie persönlich und vertraulich, welche Möglichkeiten es in der 24-Stunden Betreuung gibt.

ANZEIGE



HÜLSEN & PLATTE

24 Stunden
Seniorenbetreuung

Sicher betreut und umsorgt
im eigenen Zuhause!



Telefon: 02431 81 24 735

hp@24stunden-seniorenbetreuung.de
www.24stunden-seniorenbetreuung.de/huelse-platte-gbr
 Rheinweg 185, 41812 Erkelenz

ANZEIGE

PRAXISTEAM LODERMA

Das Praxisteam **LODERMA** rund um Dr. Tariq Lodin ist weiterhin an den Standorten Mönchengladbach-Am Bunten Garten sowie Mönchengladbach-Am Kreuzweiher für Sie da.

Zu den Schwerpunkten der Praxis zählen u.a. die „klassische“ Dermatologie (z.B. Akne, Neurodermitis, Schuppenflechte, Hautkrebsvorsorge), die medikamentöse Tumortherapie (z.B. „weißer“Hautkrebs), die Allergologie, die

operative Dermatologie und Lasertherapie sowie die ästhetische Dermatologie. Weitere Informationen können der Internetseite unter www.hautarzt-online.de entnommen werden.



Foto: © Loderma

LODERMA - STANDORT AM KREUZWEIHER



LODERMA - STANDORT AM BUNTEN GARTEN

LODERMA
STANDORT AM KREUZWEIHER

STRASSBURGER ALLEE 7
41199 MÖNCHENGLADBACH
TEL.: +49 (0) 21 66 68 06 02

LODERMA
STANDORT AM BUNTEN GARTEN

SCHÜRENWEG 61
41063 MÖNCHENGLADBACH
TEL.: +49 (0) 21 61 406 37 49

INFO@HAUTARZT-ONLINE.DE
WWW.HAUTARZT-ONLINE.DE

HOHENSTEIN-LABOR TESTET MUND-NASEN-SCHUTZ VON KRALL UND ROTH



Tröpfchen durch die wasserabweisende Oberfläche abperlen lässt. Ein deutlicher Vorteil gegenüber reinen Baumwollmasken.

Ja, es stimmt, man kann es bald nicht mehr hören. Aber nichtsdestotrotz ist der Mund-Nasen-Schutz in diesem Herbst ein Modeartikel. Vielleicht wird zu schnell vergessen, dass er unserem Schutz und dem Schutz von anderen Menschen dienen soll. Es könnte ja sein, dass wir infiziert sind und es nicht wissen. Keiner möchte doch riskieren, anderen Menschen die Gesundheit zu rauben. Also muss die Maske sein. Nur welche? Wichtig ist, man muss gut Luft bekommen können und bei Brillenträgern darf die Brille nicht beschlagen, wenn man von einem kalten Ort in einen warmen Raum tritt. Zudem müssen sie sich gut und häufig waschen lassen und sollten dabei auch die Farbe und Form nicht verlieren.

Das Entscheidende beim Mund-Nasen-Schutz der Firma Krall und Roth aus Mönchengladbach ist, dass die Außenlage mit einer Lösung aus Titanoxid und Silberchlorid versehen ist. Durch diese bioaktive Substanz erhält der Mund-Nasen-Schutz eine antimikrobielle Wirkung. Die Innenlage besteht aus einem Polypropylen-Vlies. Dazwischen kann zusätzlich etwa ein Papiertaschentuch als austauschbarer Filter gelegt werden. Über der Nase kann die Gesichtsmaske durch einen Bügel optimal angepasst werden und sitzt dennoch bequem. Die Zeitschrift „Gesundheit und Hygiene“ verlieh die Note 1,8 (gut), aber weil die Masken laut Angabe des Herstellers bis 50 Wäschen bei 60 Grad Celsius hygieneständig sind.

„Wir haben versucht, immer technische Lösungen für unsere Kunden zu bieten, die unsere Produkte deutlich von anderen abheben“, betont stolz der Geschäftsführer von Krall und Roth Oliver Salzmann. Der 52-Jährige ist vierfacher Fami-

lienvater und kennt die Probleme, die das Tragen von Schutz-Masken mit sich bringt, aus der eigenen Familie. Wie schafft man es, dass Masken entweder elegant oder cool wirken und dazu auch noch extrem schützend wirken können? Oliver Salzmann gibt einige Infos zum Materialpreis: „Wir nutzen Endlos-Garne, bei denen sich keine Bestandteile herauswirbeln können, ein sogenanntes Filament-Garn. Die verwendete Silber-Titan-Lösung wird auch bei Prozessen in der Lebensmittelindustrie verwendet.“ Das Außenmaterial ist sehr dicht gewebt und es gibt unterschiedliche Modelle mit eingewebtem Camouflage-Muster oder in dezenten Uni-Farben. Es wird bewusst keine Nano-Technologie verwendet oder das Material mit Farben bedruckt, um sicher zu gehen, dass es keine lungengängigen Partikel gibt. Potenzielle Großabnehmer können ein eigenes Design verwenden. Besonders ist der oben eingebrachte durchgehende Nasenbügel, der eine optimale Passform gewährleistet.

Seit 2007 ist das Unternehmen auf der Krefelder Straße ansässig mit der Verwaltung und der Design-Abteilung. In der Nähe von Zwickau wird produziert. „Innovation made in Germany - das ist uns sehr wichtig, dass wir in Deutschland produzieren. Sales-Manager Sven Fischer schmunzelt: „Wir weben in Deutschland und liefern sogar Stoffe nach China.“ Man habe eine Nische gefunden mit der Entwicklung von selbsttragenden Stoffen, ohne dass etwa bei Büromöbeln – auf die man ja viele Stunden sitzt – ein Füllschaum für Bequemlichkeit nötig wäre. „Wir betreiben textile engineering und versuchen, stets mit der Nase vorneweg zu sein“, so Salzmann. Mitte März habe man bereits entschieden, Mund-Nasen-Masken mit einem Mehrwert zu fertigen, die tatsächlich schützen. Dazu wurde speziell ein neues Textil entwickelt und darauf ein Patent angemeldet. „Man soll gut damit atmen können und sie soll schützen. Das ist uns gelungen. Wir haben nun sozusagen den Mercedes unter den Mund-Nasen-Masken“, freut sich Fischer.

Weitere Infos und Angebote gibt es im Shop unter www.krall-roth-shop.com.

Über Krall + Roth

Das Mönchengladbacher Traditionsunternehmen Krall und Roth gibt es seit 1952. Als Weberei, die Möbelbezugsstoffe webt und auch die Automobilindustrie belieferte, begann die Historie des Unternehmens. Nach einigem Auf und Ab hat sich die Firma nun unter anderem auf Büromöbel spezialisiert, die durch selbsttragendes Gewebe komplett auf Füllmaterialien verzichten können und ist Zulieferer für weltweit bekannte Unternehmen.

Die Mönchengladbacher Weberei hat auch mit den Folgen der Corona-Krise zu kämpfen. Doch statt komplett den Betrieb herunterzufahren, entwickelte die weltweit tätige Firma innovative Mund-Nasen-Masken, die auch nach Corona von Einrichtungen, Institutionen und natürlich auch von Privatleuten genutzt werden können. Der Clou dabei: Das Hohenstein-Institut hat die Masken getestet und nun gibt es das Ergebnis auch schriftlich. Die bakterielle Filterleistung (BFE) geht nach DIN-Norm bis zu 65 Prozent, wobei die Atmungsaktivität mit 35 bis 68 Pa/cm² beim Test der 601 CARE-TEX in weiß nach DIN EN 14683:2019-10 festgestellt wurde und eine sehr gute Biokompatibilität gemäß DIN EN ISO 10993-5:2009-10A für dieses Modell bescheinigt wurde. Durch die hydrophobe und antimikrobielle Wirkung ist sichergestellt, dass die Masken von außen kommende



Foto: © Lars Thierling/Zincbase



Wie wäre es denn mal mit einer Agentur, die ...



... professionell und doch bodenständig ist?

Wir sind fachlich „up2date“, aber eher Kreativhandwerker als hippe Marketing-trendjunkies, wissen aber trotzdem, wann was sinnvoll einsetzbar ist, um die Ziele unserer Kunden zu erreichen.



... immer Kosten und Nutzen im Blick hat?

Der Marketingwerkzeugkasten beinhaltet viele „Tools“, wir wägen Kosten und Nutzen ab und suchen immer nach kostenoptimierten Lösungen bei der Umsetzung.



... zu fairen aber realistischen Konditionen arbeitet?

Unsere Preise sind fair kalkuliert. Wer mit uns arbeitet, kann sich sicher sein, professionelle Leistungen, Fachkompetenz und Kreativität für seine „sauer verdienten“ Euros zu bekommen.



... nur für Sie arbeitet, wenn „die Chemie“ stimmt“?

Für uns sind Vertrauen und eine „offene Kommunikation“ maßgeblich für eine erfolgreiche Zusammenarbeit. Ohne geht's nicht.



m marktimpuls
Marketingagentur + Verlag

Schillerstraße 59
41061 Mönchengladbach

Telefon: 0 21 61 - 686 95 20
E-Mail: info@marktimpuls.de
Web: www.marktimpuls.de



LÜCKENLOS IST EINFACH SCHÖNER.

IMPLANTATE – UM LÜCKEN ZU SCHLIESSEN.

Implantologie · Mund-Kiefer-Gesichtschirurgie
Oralchirurgie



Dr. Dr. Lange & Weyel

Praxis für Mund - Kiefer - Gesichtschirurgie · Plastische - Ästhetische Operationen
Fliethstraße 67 · 41061 Mönchengladbach · Tel. 02161 / 4666666

www.lange-weyel.de